

社船「第5オーナミ」のご案内

当社で初めての新造船となる「第5オーナミ」をご案内いたします。

この船は総トン数499トン、ハッチ寸法（長40.00×幅10.00×高6.06）であり、航海区域「限定近海」の資格を有しております。今回就航した「第5オーナミ」は最新式のエンジン・設備を搭載しており、燃費効率が格段に良く、お客様のニーズに、スピーディーに対応出来るようになりました。

当社海運については、向島事業所が全社的なコントロールの機能を果たし、鋼船及びバージの社船、専属船によって全国各地へ造船関連製品、橋梁、プラント類、鉄鋼製品等の海上輸送を行っております。

当社では、「第5オーナミ」を含む自社船（裏面参照）のほか専属船を保有しており、物流のプロフェッショナルとしてお客様のさまざまなニーズにお応えし、貨物を安全・確実に輸送いたします。何卒ご用命の程お願い申し上げます。



当社へのお問い合わせ

問 合 せ 先

(株) オーナミ 中国事業部向島事業所 担当 (村上・大谷・前川)
〒722-0062 広島県尾道市向東町 14755
TEL 0848-44-3012 FAX 0848-44-3765



社船一覽

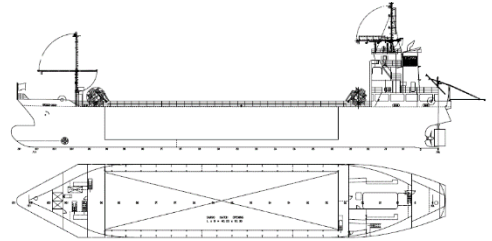
499船

「第5オーナミ」



船舶明細

船名	第5オーナミ	竣工	H30.4月
船籍	広島・尾道	グレーン	2792.3
総吨数	499.0	ペール	2792.3
重量吨数	1,600	速力(空船)	13.5ノット
全長	75.40	速力(満船)	12.0ノット
型幅	12.50	喫水(空)	船首1.70 船尾3.00
型深	6.85	喫水(満)	船首3.45 船尾4.49
主機	D	船舶番号	143202
出力	2,000PS	信号符字	JD4343
資格	限定近海	船舶電話	090-3022-0770



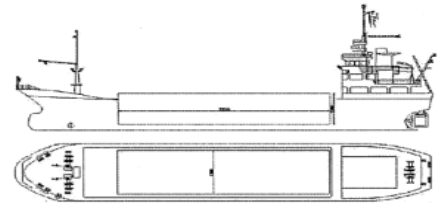
ハッチ寸法 (長 40.00×幅 10.00×高 6.06)

199船

「第二オーナミ」



船名	第二オーナミ	竣工	H9.1月(H17.4月購入)
船籍	広島・尾道	グレーン	1,164.0
総吨数	199.0	ペール	1,104.0
重量吨数	670	速力(空船)	11ノット
全長	59.23	速力(満船)	10ノット
型幅	9.40	喫水(空)	船首1.10 船尾2.80
型深	5.55	喫水(満)	船首2.90 船尾3.75
主機	D	船舶番号	135567
出力	1,000PS	信号符字	JL6528
資格	沿海	船舶電話	090-302-27878



ハッチ寸法 (長 30.00×幅 7.30×高 5.10)

499船

「第三オーナミ」



船名	第三オーナミ	竣工	H16.3月(H26.4月購入)
船籍	広島・尾道	グレーン	2,423.0
総吨数	499.0	ペール	2,423.0
重量吨数	1,470	速力(空船)	13.9ノット
全長	76.38	速力(満船)	12.6ノット
型幅	12.30	喫水(空)	船首1.8 船尾3.3
型深	6.85	喫水(満)	船首3.35 船尾4.5
主機	D	船舶番号	136885
出力	2,000PS	信号符字	JM6727
資格	限定近海	船舶電話	090-3026-0808



ハッチ寸法 (長 40.05×幅 10.00×高 6.05)