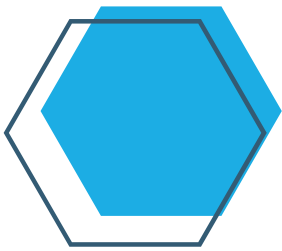




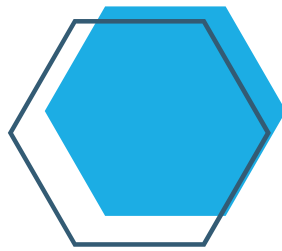
空撮から点検まで

太陽光画像診断
測量
狭所狭隘部点検
風力発電
プラント点検
空撮

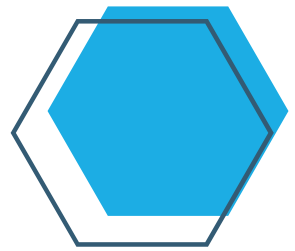
DRONE SERVICE



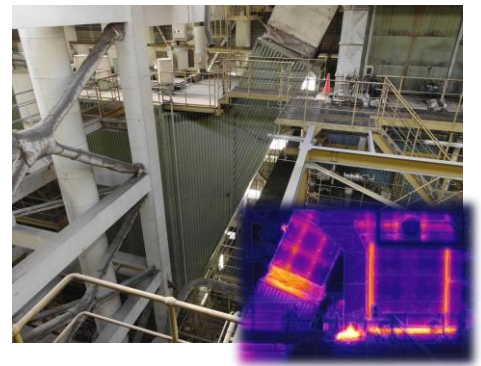
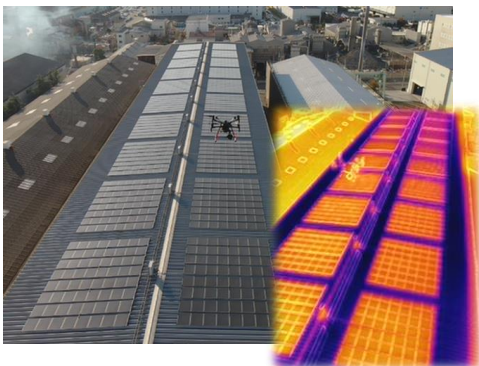
太陽光パネル



風力発電



プラント点検



株式会社オーナミ

〒550-0002 大阪府西区江戸堀2-6-33江戸堀コク生命ビル2F



イベント・施設・事業所 PR用航空写真、動画撮影	工場・倉庫・ビル・マンション 点検用写真、動画撮影	インフラ構造物・大型機械・プラント 点検用写真、動画撮影
主な利用シーン ・新造船 進水式、竣工記念動画 ・新社屋・新工場 竣工記念動画 ・会社案内(ホームページ) 会社上空からの航空写真・動画	主な利用シーン ・高所トラブル点検 工場、倉庫の屋根破損 ビル、 マンションの高所破損、外壁点検 ・建設 ビル、マンションの工事進捗 ・不動産 ビル、マンションからの眺望	主な利用シーン ・エネルギー設備 風力発電ブレード・タワー、 太陽光パネル、火力発電用煙突 (水圧鉄管・立坑)の内面点検 ・港湾機械 ジブクレーン、門型クレーン、 ガントリークレーン ・インフラ設備 橋梁点検、トンネル点検、 水門点検 ・プラント (ボイラー・煙突・ダクト) の内面点検
災害対策活動・林業農業利用 調査用動画、赤外線映像撮影 主な利用シーン ・災害 被災状況調査 ・林業農業 農作物生育調査 農林エリアの害獣行動調査		

[DRONE LINE UP]

➤ インフラ点検・太陽光パネル・外壁点検・一般空撮

➤ 狭所点検・屋内点検



MATRICE 210 RTK V2



SKYDIO 2

MAVIC 3 Thermal



ELIOS 2



MINI 3

[お仕事の流れ]

①お問い合わせ ②お見積り ③ご成約 ④事前お打ち合わせ ⑤飛行許可申請 ⑥撮影 ⑦成果ご提出

お問い合わせ先	(株)オーナミ ドローンビジネス推進チーム 〒550-0002 大阪市西区江戸堀2-6-33 江戸堀フコク生命ビル TEL. 06-6445-9454 FAX. 06-6445-9431
---------	---

