

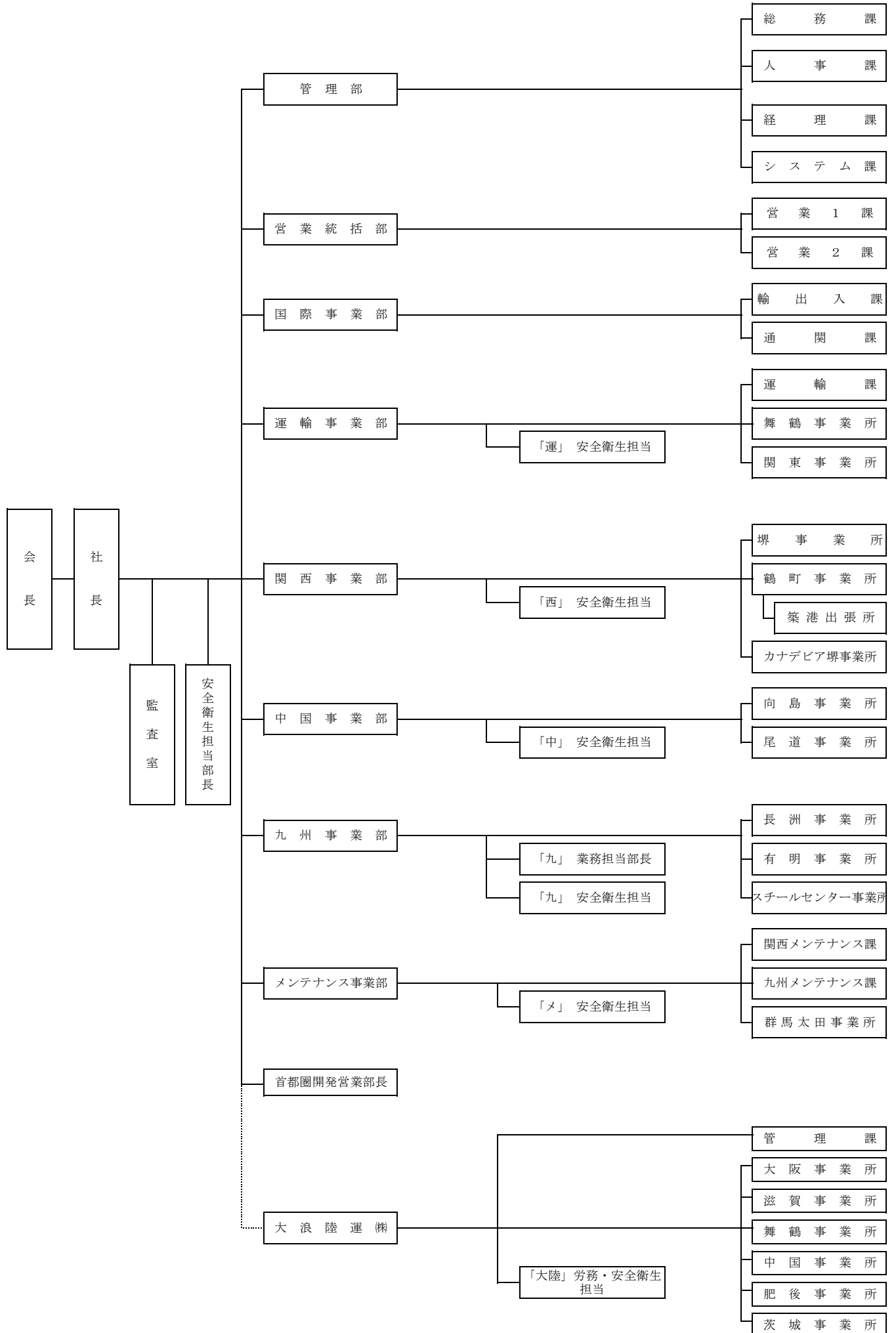
# 会社概要

会社の商号	株式会社オーナミ (OHNAMI CORPORATION)
本店所在地	大阪市西区江戸堀2丁目6番33号
創業	1949(昭和24)年11月29日
資本金	3億円
営業種目	倉庫業 港湾荷役業 一般港湾運送業 内航海運業 貨物自動車運送業 建設業 梱包業 通関業 自動車整備業 海運代理業 損害保険代理業 産業廃棄物及び特別管理産業廃棄物収集運搬業 その他付帯業務
役員	取締役会長 谷口 玲 取締役社長 森本 勝一 取締役 古屋 敷 芳 弘 取締役 高田 秀 和 取締役 貝 淵 剛 一 取締役 高橋 健 二 監査役 上 中 正 敦 監査役 山 中 豊 晴 執行役員 藤 本 博 己 執行役員 大 谷 欣 吾
従業員数	265名 (2025年3月31日現在)
主要取引銀行	株式会社三菱UFJ銀行
株主	センコーグループホールディングス株式会社 カナデビア株式会社
子会社	大浪陸運株式会社

**沿 革** 当社は1949(昭和24)年9月、カナデビア株式会社(旧 日立造船㈱)から大浪工場の土地建物を借り受け、同年11月29日資本金100万円をもって創立し、運輸業並びに倉庫業を開始した。その後数次にわたる増資を行い、その間施設の拡充強化並びに整備を図るとともに、自動車整備、建設、梱包、通関、産業廃棄物収集運搬と事業を拡大し現在に至っている。

1949(昭和24)年 11月	大浪運輸倉庫株式会社を設立
1951(昭和26)年 3月	カナデビア株式会社(旧 日立造船㈱)から建物並びに付属設備を購入
1951(昭和26)年 4月	カナデビア株式会社(旧 日立造船㈱)各工場の運輸業務を取扱う
1952(昭和27)年 10月	倉庫証券発券許可を受ける
1953(昭和28)年 4月	一般区域貨物自動車運送事業の許可を受ける
1960(昭和35)年 11月	倉庫業法に基づく倉庫業の許可を受ける
1963(昭和38)年 5月	株式を大阪証券取引所市場第二部に上場 (2016(H28).1上場廃止)
1963(昭和38)年 6月	内航海運業法に基づく内航運送取扱業登録
1963(昭和38)年 7月	港湾運送事業法に基づく沿岸荷役事業の免許を受ける
1969(昭和44)年 9月	内航海運業法に基づく内航運送業、内航運送取扱業の許可を受ける
1969(昭和44)年 12月	大阪市大正区に大浪自動車整備工場開設、自動車分解整備事業の認証を受ける (2005(H17).4閉鎖・廃止)
1971(昭和46)年 12月	建設業法に基づく建設業登録
1973(昭和48)年 5月	建設業法に基づく建設業の許可を受ける
1976(昭和51)年 7月	梱包業務を開始
1979(昭和54)年 4月	カナデビア株式会社(旧 日立造船㈱)各工場の運輸業務の移管を受ける
1980(昭和55)年 9月	建設業法に基づく建設大臣許可を受ける
1981(昭和56)年 7月	建設業法に基づく建設大臣許可の追加許可を受ける
1998(平成10)年 7月	社名を株式会社オーナミに変更する
1999(平成11)年 3月	通関業法に基づく通関業の許可を受ける (大阪税関)
1999(平成11)年 10月	通関業法に基づく通関業の許可を受ける (長崎税関)
2000(平成12)年 10月	港湾労働者派遣事業 (沿岸・倉庫) の許可を受ける
2003(平成15)年 2月	廃棄物の処理及び清掃に関する法律に基づく産業廃棄物及び特別管理産業廃棄物収集運搬業の許可を受ける (熊本県・大牟田市)
2003(平成15)年 4月	第二種利用運送事業 (内航運送) の許可を受ける
2004(平成16)年 9月	廃棄物の処理及び清掃に関する法律に基づく特別管理産業廃棄物収集運搬業の許可を受ける (福山市) (2014(H26).9廃止)
2004(平成16)年 11月	ISO14001認証を取得
2009(平成21)年 7月	一般港湾運送事業の許可を受ける
2010(平成22)年 4月	上海駐在員事務所開設
2011(平成23)年 4月	株式会社オーナミSBSを系列会社とする (2017(H29).3解散)
2012(平成24)年 4月	上海駐在員事務所を現地法人化し、欧那美国際貨運代理 (上海) 有限公司を設立 (2016(H28).5閉鎖)
2013(平成25)年 7月	大阪証券取引所と東京証券取引所の統合により、東京証券取引所市場第二部に上場 (2016(H28).1上場廃止)
2014(平成26)年 9月	ヤンゴン支店開設 (2016(H28).5閉鎖)
2016(平成28)年 2月	カナデビア株式会社(旧 日立造船㈱)との株式交換による、カナデビア株式会社(旧 日立造船㈱)の完全子会社化
2023(令和 5)年 2月	カナデビア株式会社(旧 日立造船㈱)の株式譲渡による、センコーグループホールディングス 株式会社の子会社化

# 組 織 図



# 営業経歴

## ●倉庫業・港湾荷役業

1950(昭和25)年 1月	旧安宅産業、丸紅、旧川一鋼材、旧南海興業、芝本産業多数社より鋼材の寄託を受ける
1950(昭和25)年 11月	大阪通商産業局指定倉庫となる
1951(昭和26)年 8月	港湾運送事業法に基づく第4種沿岸荷役事業登録
1952(昭和27)年 10月	倉庫証券発券許可を受ける(港倉第155号)
1953(昭和28)年 10月	安宅産業大浪倉庫として旧八幡製鐵指定河岸に認定される
1954(昭和29)年 4月	旧東芝製鋼の指定倉庫となる
1960(昭和35)年 11月	倉庫業法に基づく倉庫業の許可を受ける(港倉第263号)
1961(昭和36)年 2月	東洋鋼鋸指定河岸に認定される
1961(昭和36)年 3月	大浪運輸倉庫として旧八幡製鐵指定河岸に認定される
1961(昭和36)年 7月	大阪市大正区に鶴町現業所(現鶴町事業所)を開設
1961(昭和36)年 8月	大浪運輸倉庫鶴町倉庫として旧八幡製鐵指定河岸に認定される
1962(昭和37)年 3月	旧日本鋼管指定河岸に認定される
1962(昭和37)年 4月	旧富士製鐵指定河岸に認定される
1963(昭和38)年 7月	港湾運送事業法に基づく沿岸荷役事業の免許を受ける(大阪港4種第24号)
1965(昭和40)年 5月	堺市に堺現業所(現堺事業所)を開設
1965(昭和40)年 6月	大浪運輸倉庫堺倉庫として旧八幡製鐵指定河岸に認定される
1966(昭和41)年 7月	大浪運輸倉庫堺倉庫として旧富士製鐵指定河岸に認定される
1969(昭和44)年 11月	昭和沿岸株式会社(1994(H6).3解散)を系列会社とする
1970(昭和45)年 3月	大浪運輸倉庫として新日本製鐵指定河岸に認定される(堺現業所No. 33199)
1971(昭和46)年 2月	堺現業所(現堺現業所)に7号倉庫を新設
1975(昭和50)年 3月	堺現業所(現堺現業所)に8号倉庫を新設
1985(昭和60)年 3月	長洲事業所に1号倉庫及び野積場を新設
1986(昭和61)年 6月	堺事業所2・3号倉庫上屋を増設
1995(平成 7)年 7月	関税法に基づく保税蔵置場の許可を受ける(指令第319号)
1996(平成 8)年 6月	堺事業所に多目的新倉庫(6号倉庫)を新設
2000(平成12)年 10月	港湾労働者派遣事業(倉庫)の許可を受ける(港27-17-0035)
2007(平成19)年 7月	堺事業所に6号倉庫を増設
2012(平成24)年 3月	堺事業所に開閉式テント倉庫を新設
2012(平成24)年 9月	堺事業所に開閉式テント倉庫を増設
2014(平成26)年 5月	堺事業所に9号倉庫を新設
2020(令和 2)年 3月	堺事業所に10号倉庫を新設
2025(令和 7)年 10月	堺事業所に11号倉庫を新設

## ●運送業・梱包業

1949(昭和24)年 12月	カナデビア株式会社(旧 日立造船(株))因島工場及び向島工場向け資材の大阪荷扱所として中継運送を開始
1951(昭和26)年 4月	カナデビア株式会社(旧 日立造船(株))各工場の運輸業務を取扱う
1952(昭和27)年 10月	木船回漕業、木船運航業登録

1953(昭和28)年	4月	一般区域貨物自動車運送事業の免許を受ける(大陸第268号)
1963(昭和38)年	6月	内航海運業法に基づく内航運送取扱業登録
1966(昭和41)年	7月	旧舞鶴重工業(現ジャパンマリンユナイテッド(株)舞鶴事業所)向け資材の輸送を開始
1969(昭和44)年	6月	大浪陸運株式会社を系列会社とする
1969(昭和44)年	9月	内航海運業法に基づく内航運送業、内航運送取扱業の許可を受ける(近B0025(現在近C0058))近W0108
1970(昭和45)年	4月	滋賀大浪陸運株式会社(1994(H6).11大浪陸運株式会社に吸収合併)を系列会社とする
1974(昭和49)年	12月	長洲出張所(現長洲事業所)において自動車運送取扱事業登録(福陸第151号)
1976(昭和51)年	7月	梱包業務を開始
1977(昭和52)年	4月	神奈川出張所(2012(H24).4閉鎖)、舞鶴出張所(現舞鶴事業所)、向島出張所(現向島事業所)及び因島出張所(現尾道事業所(因島))において自動車運送取扱事業登録
1979(昭和54)年	4月	カナデビア株式会社(旧日立造船(株)各工場の運輸業務の移管を受ける
1979(昭和54)年	12月	長洲出張所(現長洲事業所)において一般区域貨物自動車運送事業(限定)の許可を受ける(福陸自第3288号)
1980(昭和55)年	4月	肥後大浪陸運株式会社(1994(H6).11大浪陸運株式会社に吸収合併)を系列会社とする
1980(昭和55)年	6月	向島出張所(現向島事業所)において特定貨物自動車運送事業の許可を受ける(広陸自第62号)
1981(昭和56)年	9月	堺現業所(現堺事業所)及び本社において自動車運送取扱事業登録
1987(昭和62)年	4月	滋賀営業所を開設
1987(昭和62)年	5月	滋賀営業所において自動車運送取扱事業登録
1989(平成元年)	3月	一般区域貨物自動車運送事業の免許を受ける(近運貨二第443号)
2003(平成15)年	4月	第二種利用運送事業(内航運送)の許可を受ける(近運海貨第181号)
2004(平成16)年	9月	第一オーナミ就航(2018.3売却)
2005(平成17)年	4月	第二オーナミ就航(2020.3売却)
2008(平成20)年	3月	若狭梱包センター開設
2008(平成20)年	10月	茨城営業所(現関東事業所)開設
2009(平成21)年	7月	一般港湾運送事業の許可を受ける(近運海貨第144号)
2010(平成22)年	2月	築港出張所開設
2010(平成22)年	4月	上海駐在員事務所開設
2011(平成23)年	4月	株式会社オーナミSBSを系列会社とする(2017(H29).3解散)
2012(平成24)年	4月	上海駐在員事務所を現地法人化し、欧那美国際貨運代理(上海)有限公司を設立(2016(H28).5閉鎖)
2012(平成24)年	7月	東北連絡事務所開設(2015(H27).1閉鎖)
2014(平成26)年	4月	第三オーナミ就航
2014(平成26)年	9月	ヤンゴン支店開設(2016(H28).5閉鎖)
2018(平成30)年	4月	第5オーナミ就航
2020(令和2)年	3月	第6オーナミ就航

## ●建設業

- 1971(昭和46)年 12月 建設業法に基づく建設業登録
- 1973(昭和48)年 5月 建設業法に基づく建設業の許可を受ける (大阪府知事(般-48)第6287号)
- 1980(昭和55)年 9月 建設業法に基づく建設大臣の許可を受ける (建設大臣(般-55)第9164号)
- 1981(昭和56)年 7月 建設業法に基づく建設大臣許可の追加許可を受ける (建設大臣(般-56)第9164号)
- 2012(平成24)年 10月 建設業法に基づく特定建設業 (土木工事業、とび・土工工事業) の許可を受ける
- 2019(平成31)年 2月 建設業法に基づく特定建設業 (解体工事業) の許可を受ける
- 2020(令和2)年 8月 建設業法に基づく大阪府知事の許可を受ける (大阪府知事(般-2)第154228号)  
(大阪府知事(特-2)第154228号)
- 2021(令和3)年 11月 建設業法に基づく一般建設業 (電気工事業) の許可を受ける  
(大阪府知事(般-3)第154228号)

## ●通関業

- 1999(平成11)年 3月 通関業法に基づく通関業の許可を受ける (大阪税関指令第61号)
- 1999(平成11)年 10月 通関業法に基づく通関業の許可を受ける (長崎税関指令第85号)

## ●自動車整備業

- 1986(昭和61)年 10月 有明事業所において自動車分解整備工場開設、自動車分解整備事業の認証を受ける (九運整認4-1842号)

## ●産業廃棄物及び特別管理産業廃棄物収集運搬業

- 2003(平成15)年 2月 廃棄物の処理及び清掃に関する法律に基づく産業廃棄物収集運搬業の許可を受ける (熊本県第4315102051号・大牟田市第7801102051号)  
廃棄物の処理及び清掃に関する法律に基づく特別管理産業廃棄物収集運搬業の許可を受ける (熊本県第4365102051号・大牟田市第7851102051号)

## 主要取引先（五十音順）

アイザックビジネスコーポレーション株式会社  
株式会社 アイメックス  
浅野アタカ株式会社  
アサヒロジ株式会社  
アチハ株式会社  
株式会社 安部日鋼工業  
株式会社 有明エンジニアリング  
有明スチールセンター株式会社  
伊藤忠丸紅鉄鋼株式会社  
井本商運株式会社  
株式会社 W E L M A  
株式会社 宇徳  
株式会社 エイチアンドエフ  
エスエヌ環境テクノロジー株式会社  
N X 海運株式会社  
エンジニアリングヒロ株式会社  
大阪車輛工業株式会社  
大阪重機株式会社  
株式会社 大阪送風機製作所  
株式会社 大阪ボイラー製作所  
株式会社 大西運輸  
有限会社 大野工作所  
株式会社 オカザキ  
開明伸銅株式会社  
株式会社 梶原鉄工所  
株式会社 上組  
川田建設株式会社  
関西ペイントマリン株式会社  
神原タグマリンサービス株式会社  
汽罐部品製造株式会社  
北四国クレーン株式会社  
株式会社 木村建設運輸  
共同海運株式会社  
共立工業株式会社  
株式会社 清川亜鉛工業所  
極東ゴム株式会社  
株式会社 クボタ  
株式会社 Greentec Japan  
株式会社 栗田機械製作所  
株式会社 栗本鉄工所  
株式会社 クロセ  
興進産業株式会社

鋼 飯 商 事 株 式 会 社  
株 式 会 社 神 戸 製 鋼 所  
宏 和 製 作 株 式 会 社  
株 式 会 社 後 藤 回 漕 店  
小 西 咲 株 式 会 社  
株 式 会 社 是 永 玉 名 鉄 工 所  
栄 製 缶 株 式 会 社  
株 式 会 社 サ ン コ ー ト レ ー ド  
サ ン パ ー ル 株 式 会 社  
株 式 会 社 サ ン フ レ ム  
三 友 機 器 株 式 会 社  
株 式 会 社 サ ン ロ ー ド  
三 和 鉄 工 株 式 会 社  
三 和 エ ン ジ ニ ア リ ン グ 株 式 会 社  
株 式 会 社 シ ー ・ エ ス ・ エ ム  
J F E 商 事 造 船 加 工 株 式 会 社  
J F E 物 流 株 式 会 社  
J M U デ ィ フ ェ ン ス シ ス テ ム ズ 株 式 会 社  
柴 田 ビ ジ ネ ス サ ポ ー ト 株 式 会 社  
シ マ 株 式 会 社  
ジャパンキャストリング株式会社  
ジャパンマリンユニテッド株式会社  
株 式 会 社 松 栄  
昌 和 産 業 株 式 会 社  
神 鋼 物 流 株 式 会 社  
シ ン コ ー 株 式 会 社  
新 明 和 工 業 株 式 会 社  
株 式 会 社 神 洋  
新 菱 冷 熱 工 業 株 式 会 社  
株 式 会 社 ス チ ー ル ハ ブ  
住 商 メ タ ル ワ ン 鋼 管 株 式 会 社  
住 友 重 機 械 ギ ヤ ボ ッ ク ス 株 式 会 社  
住 友 商 事 グ ロ ー バ ル メ タ ル ズ 株 式 会 社  
瀬 尾 高 圧 工 業 株 式 会 社  
積 水 ア ク ア シ ス テ ム 株 式 会 社  
積 水 テ ク ノ 成 型 株 式 会 社  
株 式 会 社 セ ッ ク  
セ ラ ケ ム 株 式 会 社  
セ ン コ ー 株 式 会 社  
セ ン コ ー エ ー ラ イ ン ア マ ノ 株 式 会 社  
損 害 保 険 ジ ャ パ ン 株 式 会 社  
大 王 製 紙 株 式 会 社

ダイキンMRエンジニアリング株式会社  
大同塗装株式会社  
株式会社チクラ工業  
地中空間開発株式会社  
株式会社中央倉庫  
月島環境エンジニアリング株式会社  
鶴丸海運株式会社  
ディーエス商事株式会社  
TKT株式会社  
株式会社天満電機産業  
東洋鋼板株式会社  
東洋ホイスト株式会社  
株式会社トーヨーコーポレーション  
株式会社トマリ  
トランスオーシャン株式会社  
内海造船株式会社  
株式会社中北製作所  
中嶋産業株式会社  
ナカシマプロペラ株式会社  
中谷運輸株式会社  
西日本電気システム株式会社  
株式会社カナデビアエンジニアリング(株)  
日鉄鋼板株式会社  
日鉄ステンレス株式会社  
日鉄パイプライン&エンジニアリング株式会社  
日鉄物産株式会社  
日鉄物流株式会社  
株式会社ニッポ一  
日本橋梁株式会社  
日本コンベヤ株式会社  
日本製鉄株式会社  
日本通運株式会社  
日本電産マシンツール株式会社  
日本ニューロン株式会社  
日本プスネス株式会社  
株式会社日本メタルホ一ス  
日本冶金工業株式会社  
花谷建設株式会社  
林ベニア産業株式会社  
阪和興業株式会社  
カナデビア株式会社  
日立造船マリンエンジン株式会社

株式会社日立プラントサービス  
株式会社日立プラントメカニクス  
兵機海運株式会社  
平野クレーン工業株式会社  
備後海運株式会社  
株式会社ブイテックス  
深田サルベージ建設株式会社  
株式会社福井製作所  
福山海陸運輸株式会社  
富士ホイスト工業株式会社  
藤井鋼業株式会社  
不二海運株式会社  
株式会社藤原重機  
株式会社双葉商會  
株式会社プロテリアル特殊鋼  
株式会社ヘンミ  
ホソカワミクロン株式会社  
マリンハブ有限會社  
株式会社丸亀産業  
株式会社三井E&Sパワーシステムズ  
三菱ロジスネクスト株式会社  
三元バルブ製造株式会社  
ミツワ商工株式会社  
南日本汽船株式会社  
向島運送株式会社  
村上秀造船株式会社  
名港海運株式会社  
明和金属株式会社  
株式会社メタルワン  
株式会社メタルワン特殊鋼  
ヤマト運輸株式会社  
山村ロジスティクス株式会社  
郵船港運株式会社  
株式会社横河ブリッジ  
淀鋼商事株式会社  
リンデマンジャパン株式会社  
令和熊交株式会社  
株式会社レンタルのニッケン  
ロジスティード九州株式会社  
ロジスティード西日本株式会社  
YKKAP株式会社  
和幸船舶株式会社

# 免許及び登録種目

## ●倉庫業・港湾荷役業・港湾運送業

- 倉庫業 港倉第263号
- 保税蔵置場（許可） 指令第319号
- 港湾荷役事業（大阪港） 大阪港4種第24号
- 一般港湾運送事業（大阪港） 近運海貨第144号
- 港湾労働者派遣業（沿岸・倉庫） 港27-17-0035

## ●貨物自動車運送事業

- 一般貨物自動車運送事業 近運貨二 第2295号  
舞鶴事業所  
広運輸 第949号  
尾道事業所(向島西)
- 一般貨物自動車運送事業（利用運送） 近運貨二 第2295号  
本社 関東事業所  
鶴町事業所 カナデビシア堺事業所 舞鶴事業所  
尾道事業所(因島) 長洲事業所 有明事業所  
スチールセンター事業所  
広運輸 第949号  
向島事業所 尾道事業所(向島西)

## ●内航運送業

- 内航運送業（許可） 近C0058  
本社 関東事業所 堺事業所  
鶴町事業所 カナデビシア堺事業所 舞鶴事業所  
向島事業所 尾道事業所(因島) 長洲事業所  
有明事業所
- 第一種貨物利用運送事業（内航海運） 近W0108  
本社 関東事業所 堺事業所  
鶴町事業所 カナデビシア堺事業所 舞鶴事業所  
向島事業所 尾道事業所(因島) 長洲事業所  
有明事業所

## ●建設業

- 大阪府知事（許可） 大阪府知事（特一2）第154228号  
大阪府知事（般一2）第154228号  
大阪府知事（般一3）第154228号

## ●通関業

- 大阪税関（許可） 指令第61号
- 長崎税関（許可） 指令第85号

## ●自動車整備業

- 自動車分解整備事業（認証） 九運整認第4-1842号  
有明事業所

●産業廃棄物及び特別管理産業廃棄物収集運搬業

○特別管理産業廃棄物収集運搬業（許可）

熊本県 第4365102051号  
大牟田市 第7851102051号

●損害保険代理業

○本社 ○向島事業所  
○長洲事業所

●フォークリフト・高所作業車検査業者登録

労働大臣（労）第123号  
有明事業所（フォークリフト・高所作業車）

●建設業資格取得状況

2級建築施工管理技士	1名
1級土木施工管理技士	3名
2級土木施工管理技士	1名
測量士	2名
測量士補	3名

●自動車整備業資格取得状況

2級自動車整備士	ディーゼル	6名
	ガソリン	7名
3級自動車整備士	ガソリン	1名

●梱包業資格取得状況

梱包管理士 3名

●通関業資格取得状況

通関士 13名

●フォークリフト特定自主検査資格取得状況

検査資格者 6名

●高所作業車特定自主検査資格取得状況

検査資格者 4名

# 運搬作業用車両等保有台数

## 運搬・作業用車両

用途	機種	台数	能力／台数							
			15t	18t	20t	25t	30t	35t	47t	
運搬用車両	トレーラー	28台				2	1		25	
	トラック	21台	1t～3.5t		4t		4tユニック		11t	
			8		3		1		9	
けん引車	9台	2t～50 t			70t～100 t		120t～150 t			
		5			3		1			
台車	46台	17			27		2			
作業用車両	オールテレーン クレーン	2台	250 t				360t			
			1				1			
	トラック クレーン	1台	2t～10 t		20t～25 t		35t～45 t		50t～160 t	
			1							
	ラフター クレーン	9台			50t		70 t		75t～100 t	
			2		3		2		2	
	クローラ クレーン	1台	2.8 t							
			1							
フォーク リフト	41台	1t～2.5 t		3t～4.5 t		5t～13.5 t				
		12		14		15				
自走 台車	4台	30t		100t		200t		その他車両		
		0		3		1		2		

( 総計 164台 )

## (内訳)

機種	事業所											計
	堺	鶴町	カデビア 堺	舞鶴	向島	尾道 (因島)	尾道 (向島西)	長洲	有明	関東		
自走台車	200 t						1					1
	100 t			1			1	1				3
	30 t											0
小 計				1			2	1				4
台車	150 t									2		2
	120 t											0
	100 t									2		2
	90 t							18				18
	80 t					1		6				7
	70 t											0
	50 t									4		4
	40 t					1	2					3
	30 t						1		1			2
	25 t			1								1
	20 t			1		1				1		3
2 t ~ 15 t									4		4	
小 計				2		3	3	24	1	13		46
けん引車	150 t									1		1
	80 t					1	1	1				3
	50 t						1	1		1		3
	2 t ~ 25 t							2				2
小 計						1	2	4		2		9
トレーラー	47 t							25				25
	35 t											0
	30 t				1							1
	25 t							2				2
	18 t											0
小 計					1			27				28
トラック	30 t トラック											
	11 t "	5			3		1					9
	4 t "							1				1
	4 t ユニック				1				2			3
	1 t ~ 3.5 t	2			1				5			8
小 計		7			5		1	1	7			21

機種	事業所	堺	鶴町	カナデビ 堺	舞鶴	向島	尾道 (因島)	尾道 (向島西)	長洲	有明	関東	計
移動式クレーン	360 t /170 t ホールテレンクレーン	1										1
	250 t ホールテレンクレーン								1			1
	160 t トラッククレーン											
	45 t //											
	35 t //											
	25 t //											
	20 t //											
	2 t ~10 t //									1		1
	100 t ラフタークレーン								1			1
	75 t //	1										1
	70 t //				1				1			2
	50 t //				1	1	1					3
	45 t //											
	35 t //											
25 t //									2		2	
4.8 t //												
2.8 t クロークレーン								1			1	
小計	2			2	1	1		4	3		13	
フオートリフト	13.5 t								1			1
	16 t									1		1
	7 t	1		1					1	2		5
	7.5 t											
	6 t		1			1			1	1		4
	5 t	4										4
	4.5 t											
	4 t	1			1			1		1		4
	3.5 t									1		1
	3 t								1	8		9
2.5 t	2	1		4	1			1			9	
1 t ~2 t	1	1				1					3	
小計	9	3	1	5	2	1	1	5	14		41	
その他車両				2								2
総計	18	3	4	15	7	10	58	17	32		164	

社船・専属船明細

船名	航海 区域	重量 トン数	総 トン数	馬力	全型寸法			ハッチ寸法			船主名	電話
					長	幅	深	長	幅	深		
第三 オーナミ	近海	1,550	499.0	2,000	76.38	12.30	6.85	40.05	10.00	6.05	(株)オーナミ	090 (302) 60808
第5 オーナミ	限近	1,600	499.0	2,000	75.40	12.50	6.85	40.00	10.00	6.06	(株)オーナミ	090 (3022) 0770
第6 オーナミ	沿海	1,000	335.0	1,000	62.00	11.00	6.10	33.00	8.50	5.715	(株)オーナミ	090 (3022) 4684
明咲 台船 (Y-0073)	沿海	曳船 1,500	19.0	1,100	16.25 45.00	5.20 16.00	1.74 3.00				和幸船舶(株)	090 (5365) 9272
6一栄丸	沿海	曳船	19.0	1,200	15.4	4.59	1.90				(株)一栄ライン	090 (4806) 0322
第3坂田丸 台船 (プッシャー)	限沿	押船 300	19.0	300	10.82 25.00	3.50 12.00	2.20 2.00				西迫嘉人	090 (5707) 2254

事業所所在地

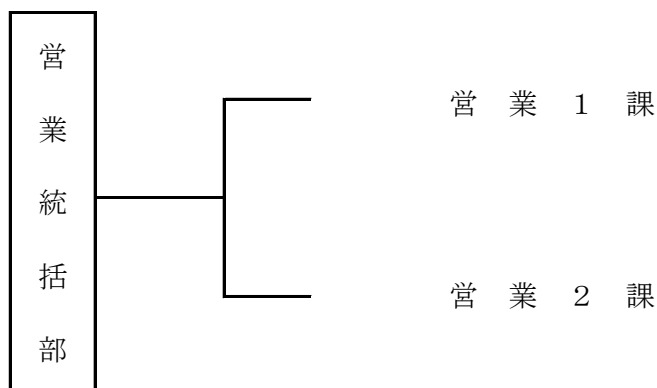
事業所名	社 会	電話・FAX番号
本	社 〒550-0002 大阪市西区江戸堀2-6-33	TEL 06-6445-0073 FAX 06-6445-9431
運 輸	課 〒592-8331 堺市西区築港新町1-5	TEL 072-247-0073 FAX 072-241-1496
堺 事 業	所 〒592-8331 堺市西区築港新町1-5	TEL 072-241-1361 FAX 072-241-1364
堺 梱 包 セ ン タ	一 〒592-8331 堺市西区築港新町1-5 堺事業所内	TEL 072-241-1361 FAX 072-241-1365
関 西 メ ン テ ナ ン ス	課 〒592-8331 堺市西区築港新町1-5	TEL 072-280-2550 FAX 072-244-5331
鶴 町 事 業	所 〒551-0023 大阪市大正区鶴町2-20-58	TEL 06-6552-2667 FAX 06-6554-3114
築 港 出 張	所 〒551-0022 大阪市大正区船町2-2-11 カナデビア(株) 築港工場内	TEL 06-6555-0073 FAX 06-6555-0074
カ ナ デ ビ ア 堺 事 業	所 〒592-8331 堺市西区築港新町1-5-1 カナデビア(株) 堺工場内	TEL 072-245-6447 FAX 072-245-6424
舞 鶴 事 業	所 〒625-0087 舞鶴市宇余部下1180 ジャパンマリンユナイテッド(株) 舞鶴事業所内	TEL 0773-62-2118 FAX 0773-62-2162
若 狭 梱 包 セ ン タ	一 〒919-2200 福井県大飯郡高浜町高森2-8 カナデビア(株) 機械事業本部 システム機械ビジネスユニット 若狭事業所内	TEL 0770-72-7320 FAX 0770-72-7320
向 島 事 業	所 〒722-0062 広島県尾道市向東町14755 カナデビア(株) 向島工場内	TEL 0848-44-3012 FAX 0848-44-3765
尾 道 事 業 所 ( 因 島 )	〒722-2323 広島県尾道市因島土生町2418 カナデビア(株) 因島工場内	TEL 0845-22-2101 FAX 0845-22-2104
尾 道 事 業 所 ( 向 島 西 ) 関西メンテナンス課 (中国グループ)	〒722-0073 広島県尾道市向島町111番地 J F E 商事造船加工(株)内	TEL 0848-45-0181 FAX 0848-45-1590 TEL 0848-38-7324 FAX 0848-38-7325
長 洲 事 業 所 九 州 メ ン テ ナ ン ス 課	〒869-0111 熊本県玉名郡長洲町大字名石浜4	TEL 0968-78-3025 FAX 0968-78-6307
有 明 事 業 所	〒869-0113 熊本県玉名郡長洲町大字有明1 ジャパンマリンユナイテッド(株) 有明事業所内	TEL 0968-78-1306 FAX 0968-78-1304
ス チ ー ル セ ン タ ー 事 業 所	〒869-0111 熊本県玉名郡長洲町大字名石浜10 有明スチールセンター(株)内	TEL 0968-78-0997 FAX 0968-78-1497
関 東 事 業 所	〒312-0041 茨城県ひたちなか市西大島3-19-40-201	TEL 029-274-0734 FAX 029-352-3880
群 馬 太 田 事 業 所	〒379-2304 群馬県太田市大原町2380-2	TEL 080-3775-8853
カ ナ デ ビ ア 駐 在 所	〒559-8559 大阪市住之江区南港北1-7-89 カナデビア(株) 南港ビル内	TEL 06-6569-0058 FAX 06-6569-0047

# 事業所分布図



# 営業統括部

●営業統括部は次の課を統轄しております。



---

●営業統括部	〒550-0002	大阪市西区江戸堀2-6-33	TEL (06) 6445-9462
		江戸堀フコク生命ビル2階	TEL (06) 6445-9458
			FAX (06) 6445-9432

---

カナデビア(株)(旧 日立造船(株))をはじめ一般顧客に対して一般貨物から重量物及び闊大物の港湾荷役、倉庫保管、陸/海運、輸出入通関業、梱包作業、機工工事等の営業活動を行っております。長年にわたる一貫物流体制により蓄積されたノウハウをもとにお客様へ最適な物流の仕組みをご提案させていただきます。

また、子会社大浪陸運(株)の拠点とのネットワークを活かした効率的な輸送サービスを提供しております。

なお、損害保険ジャパン(株)の代理店として、各種物流にかかわる損害保険（貨物保険・運送保険）を取り扱っております。貨物の特性に応じて、適切な保険商品をご案内させていただきます。

## ●貨物自動車運送業の免許

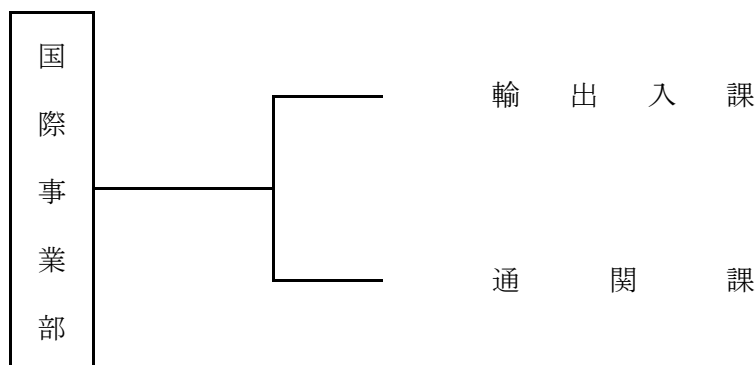
(株)オーナミ 一般貨物自動車運送事業（利用運送）

## ●建設業の許可

鋼構造物工事業	大阪府知事（特－2）第154228号
土木工事業	大阪府知事（特－2）第154228号
とび・土工工事業	大阪府知事（特－2）第154228号
解体工事業	大阪府知事（特－2）第154228号
機械器具設置工事業	大阪府知事（般－2）第154228号
電気工事業	大阪府知事（般－3）第154228号

# 国際事業部

●国際事業部は次の課を統轄しております。



---

## ●輸出入課・通関課

〒550-0002 大阪市西区江戸堀2-6-33

TEL (06) 6445-9464

江戸堀フコク生命ビル2階

FAX (06) 6445-9492

---

海外・全国各地における海上、航空貨物の輸出及び輸入業務のオペレーション及び営業活動を行っております。

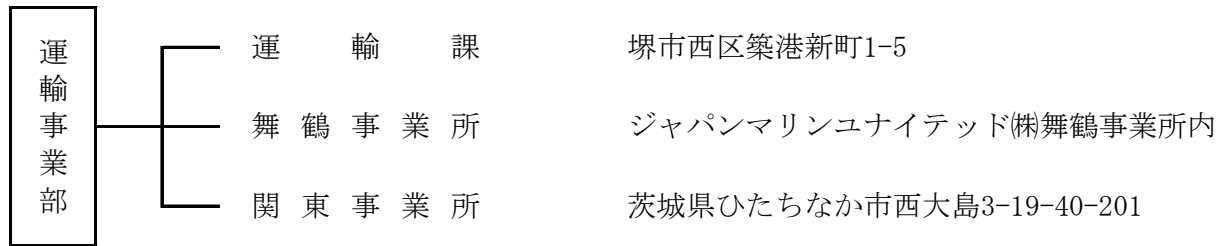
長年にわたるカナデビア(旧 日立造船)グループ各社の製品やプロジェクト貨物の輸出入、三国間輸送を通じて培ったノウハウをもとに小型貨物から大型重量貨物まで、あらゆる種類の貨物の通関から船積、海上輸送、現地物流にいたる国際複合一貫輸送を行い、高い信頼を得ております。

堺事業所では、大型重量物保管倉庫、大型重機、保税蔵置場及び岸壁を保有し、貨物の輸出入通関を行うとともに、コンテナ貨物のバン出し、バン詰め作業、大型重量貨物の輸出梱包作業やプロジェクト貨物の集中梱包作業及び積出作業を行っております。

●通関業 大阪税関 指令第61号

# 運輸事業部

●運輸事業部は次の課、事業所を統轄しております。



---

●運輸課	〒592-8331	堺市西区築港新町1-5	TEL (072) 247-0073
------	-----------	-------------	--------------------

---

プラント関連機器、船用関連機器メーカーを中心とした一般顧客に対して、重量物・かつ大機器についての輸送提案を実施し、プロジェクト向け機器等の陸上輸送、海上輸送、港湾荷役・倉庫保管・梱包作業を行っております。

## ●貨物自動車運送業の免許

(株)オーナミ 一般貨物自動車運送事業 (利用運送)

## ●建設業の許可

鋼構造物工事業	大阪府知事 (特-2) 第154228号
土木工事業	大阪府知事 (特-2) 第154228号
とび・土工工事業	大阪府知事 (特-2) 第154228号
解体工事業	大阪府知事 (特-2) 第154228号
機械器具設置工事業	大阪府知事 (般-2) 第154228号
電気工事業	大阪府知事 (般-3) 第154228号

●舞鶴事業所

ジャパンマリンユナイテッド(株)舞鶴事業所内

TEL (0773) 62-2118

舞鶴事業所は阪神工業圏の外郭工業都市である舞鶴市に位置するジャパンマリンユナイテッド(株)舞鶴事業所内にあり、同事業所及びカナデビア(株)(旧 日立造船(株))舞鶴工場で製作される製品の所内運搬業務をはじめ外部輸送、港湾荷役及び輸出梱包等、物流部門の一元管理を行っております。なお、京都府北部、福井県西部地区において建設業（一般土木）も行き、上川口橋橋梁改良工事（福知山）、関西電力大飯建屋プラットホーム据付工事（大飯町）、杉末高架橋斜路架設工事（宮津）、中舞鶴歩道橋解体工事（舞鶴市）等、受注実績を有しております。

●貨物自動車運送事業の免許

一般貨物自動車運送事業 近運貨二第2295号

舞鶴事業所付近図



●若狭梱包センター

カナデビア(株) 機械事業本部

TEL (0770) 72-7320

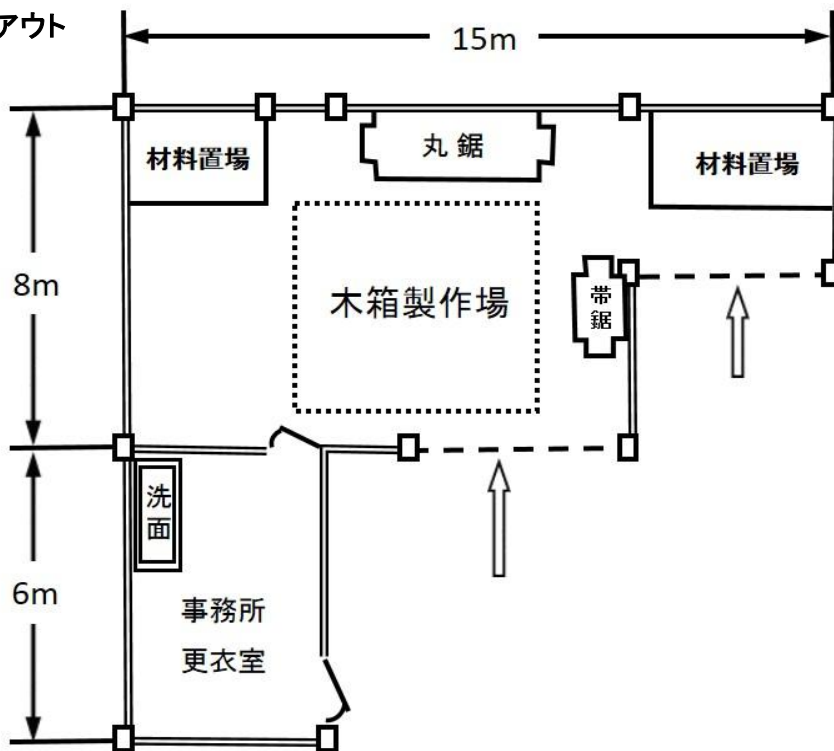
システム機械ビジネスユニット 若狭事業所内

2008(平成20)年3月、カナデビア(株)(旧 日立造船(株))機械事業本部システム機械ビジネスユニット若狭事業所の敷地内に梱包センターを開設しました。

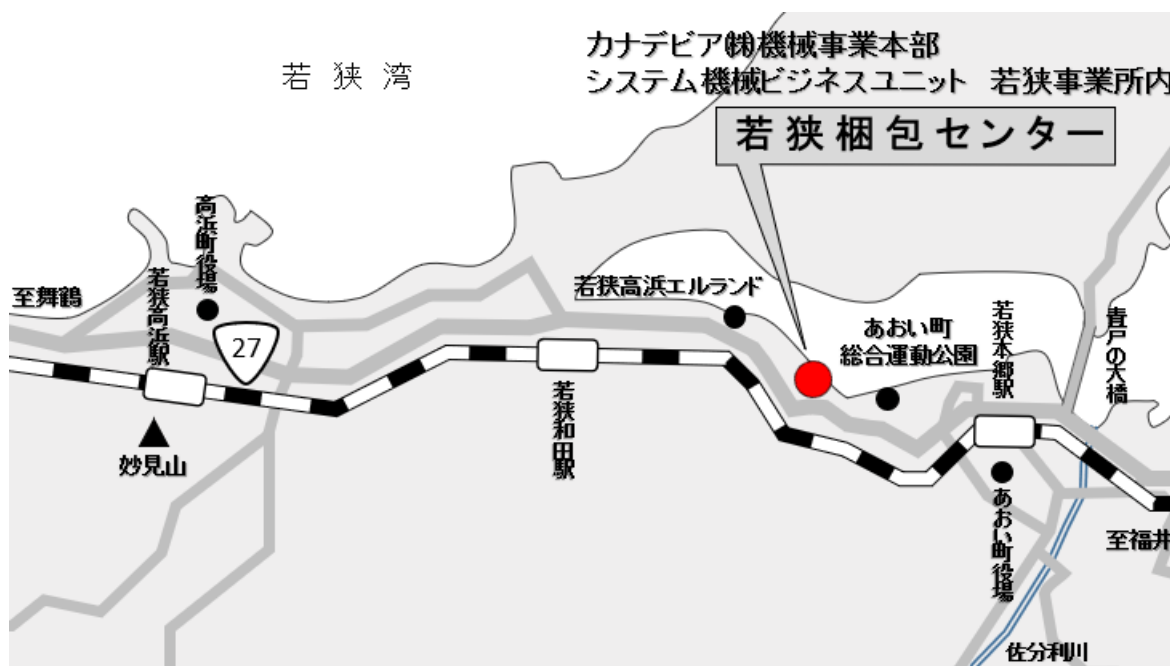
同工場内で生産される製品(研磨盤)の国内及び輸出梱包全ての木箱製作を請負っております。

今後、梱包以外の輸送業務についても、顧客の皆様のご要望にお応えしていきます。

梱包センターレイアウト



若狭梱包センター付近図



陸上運送ネットワークの拡充のため、北関東地区の拠点として2008(平成20)年10月1日に営業所を開設しました。その後、2012(平成24)年4月1日より運営効率向上を目的に京浜地区を拠点とする神奈川事業所と統合しました。陸運子会社である大浪陸運(株)と連携して一般貨物自動車運送事業ならびに貨物利用運送事業の営業を行っており、全社配車システムにより、全国各地への輸送もタイムリーに対応できます。

その他営業倉庫を利用した納期調整や、クレーン手配や据付渡し等の一貫体制により、あらゆるお客様の物流ニーズにもお応えいたします。

### ●貨物自動車運送業の免許

(株)オーナミ

一般貨物自動車運送事業 (利用運送)

大浪陸運(株)

一般貨物自動車運送事業

### 関東事業所付近図

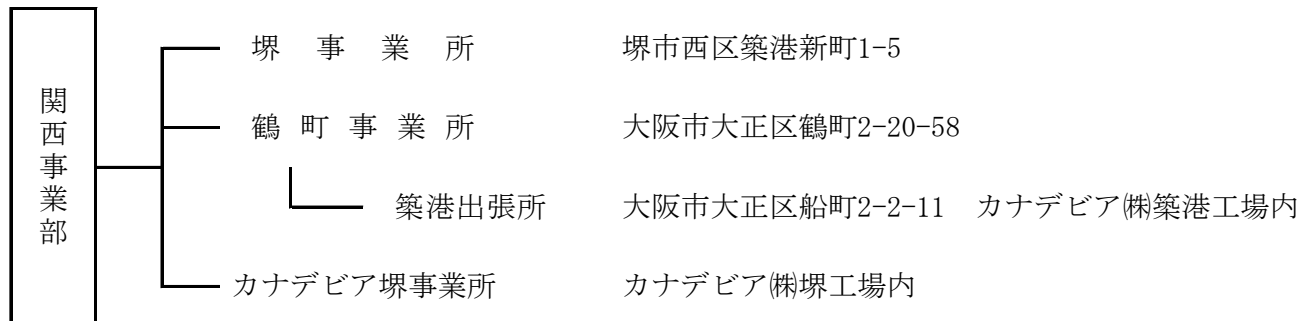


## 主な工事实績

受注先	施工場所	工事名	施工年
(有) 福井	東京都東足立区	汚泥ポンプ設備その1工事	1989(平成元)年
アタカ工業(株)	横浜市	返流水処理設備工事	〃
〃	〃	第1系列散気設備工事	1990(平成2)年
〃	〃	汚泥濃縮設備(15号機)工事	〃
〃	〃	礫子検認所改修工事	1991(平成3)年
〃	〃	汚泥濃縮設備(16号機)工事	〃
日立造船(株)神奈川工場	川崎市	工場施設改造工事	1992(平成4)年
〃	〃	〃	1993(平成5)年
〃	〃	立体自動倉庫基礎及び据付工事	1994(平成6)年
〃	〃	工場鉄板定盤新設工事	〃
ニチゾウ神奈川エンジニアリング(株)	〃	阪神西梅田/ ヘリポート仮組立・解体工事	1996(平成8)年
日立造船(株)神奈川工場	〃	保健センター事務所改造工事	〃
大豊建設(株)横浜支店	〃	ターニングマシン14機械基礎工事	〃
日立造船(株)神奈川工場	〃	造船工場増築工事	1997(平成9)年
日立造船マシナリー(株)	東京都東江東区	φ4.59m シールド掘進機現地組立工事	1998(平成10)年
アタカ工業(株)	横浜市	下水処理場濾過槽据付工事	1999(平成11)年
日立造船(株)神奈川工場	川崎市	ダメージコントロール設備解体工事	〃
日立造船マシナリー(株)	東京都北区	φ2.48m シールド掘進機投入組立工事	2000(平成12)年
UFT(株)(旧日造精密研磨(株))	川崎市	アルバック向真空槽研磨用基礎工事	2004(平成16)年
(株)上組	横浜市	本牧埠頭倉庫クレーン通路 踊場ガス切断作業	2006(平成18)年
日立造船(株)神奈川工場	川崎市	神奈川工場レール定盤撤去作業	2008(平成20)年
アタカ大機(株)	各地	気象庁向水素ガス発生装置 輸送据付工事	2009(平成21)年
カナデビア(株)(旧日立造船(株)) 茨城工場	常陸大宮市	排気除染装置撤去工事	〃
高エネルギー加速器研究機構	つくば市	大型真空槽移設工事	2009(平成21)年 2010(平成22)年 2012(平成24)年
カナデビア(株)(旧日立造船(株)) 茨城工場	常陸大宮市	ガスタービン移設工事	2010(平成22)年

# 関西事業部

●関西事業部は次の事業所を統轄しております。



---

●**カナデビア堺事業所** 〒592-8331 堺市西区築港新町1-5-1 TEL (072) 245-6447  
カナデビア(株)堺工場内

---

カナデビア堺事業所はカナデビア(株)堺工場内にあり、同工場の工場内運搬業務、外部輸送業務及び日立造船(株)関連会社の輸送、各種作業を行っております。

---

●**堺事業所** 〒592-8331 堺市西区築港新町1-5 TEL (072) 241-1361  
面積：68,971㎡ 収容能力：119,300屯 荷役能力：1,200屯（1日）

---

堺臨海工業地帯に位置し34,112㎡の重量物倉庫、5,783㎡の野積場、2,472㎡の機材センター（敷地面積は68,971㎡）を有する関西地区では有数の大型鉄鋼物流基地であります。また、上屋には自動ラック倉庫と保税蔵置場をも有し、国際事業部ときめ細かな連帯体制を整えております。

また、360 t / 170 t オールテレーンクレーンにより、90 t 級貨物の屋内保管や、北岸壁地盤改良工事に伴い、60 t 級の水切り、浜出し作業が可能です。

岸壁は3隻同時荷役可能で、高性能な各種荷役設備を整えた港湾荷役・倉庫保管・陸上輸送・梱包作業の一貫体制と管理システムにより大手鉄鋼メーカーをはじめ荷主の皆様のご要望にお応えし、高い信頼を得ております。

倉庫

名称	種類	構造	面積	収容能力	荷役設備
N0.1	3類倉庫	パイプ構造 平屋建 亜鉛鉄板張スレート葺	2,801 m <sup>2</sup>	8,400 屯	7.5 屯吊 天井走行クレーン 2 基
N0.2	"	"	2,544 m <sup>2</sup>	7,600 屯	4.5 屯吊 天井走行クレーン 2 基
N0.3	"	"	2,808 m <sup>2</sup>	8,400 屯	16 屯吊 天井走行クレーン 1 基 4.5 屯吊 " 1 基
N0.5	1類倉庫	鉄骨構造 平屋建耐火建築	2,472 m <sup>2</sup>	(倉庫面積)	
N0.6	1類倉庫 (保税蔵置場)	鉄骨構造 平屋建 亜鉛鉄板張スレート葺	4,445 m <sup>2</sup>	20,000 屯	30 屯吊 天井走行クレーン 2 基
N0.7	3類倉庫	パイプ構造 平屋建 スレート張スレート葺	3,725 m <sup>2</sup>	11,200 屯	5 屯吊 天井走行クレーン 2 基
N0.8	3類倉庫 (保税蔵置場)	鉄骨構造 平屋建 スレート張スレート葺	3,857 m <sup>2</sup>	11,600 屯	25 屯吊 天井走行クレーン 1 基 15 屯吊 " 1 基 5 屯吊 " 1 基
N0.9	1類倉庫 (保税蔵置場)	鉄骨構造 平屋建 アルミニウム-亜鉛合金 めっき鋼板	4,094 m <sup>2</sup>	20,500 屯	100 屯吊 天井走行クレーン 1 基 30 屯吊 " 1 基
N0.10	1類倉庫 (保税蔵置場)	鉄骨構造 平屋建 アルミニウム-亜鉛合金 めっき鋼板	5,102 m <sup>2</sup>	10,000 屯	30 屯吊 天井走行クレーン 1 基 10 屯吊 " 1 基
N0.11	1類倉庫	鉄骨構造 平屋建 アルミニウム-亜鉛合金 めっき鋼板	2,264 m <sup>2</sup>	10,000 屯	50 屯吊 天井走行クレーン 1 基
計			34,112 m <sup>2</sup>	107,700 屯	

野積場

名称	面積	収容能力	荷役設備
第 7 野積場	5,783 m <sup>2</sup>	11,600 屯	5 屯吊 ゴライアスクレーン 2 基

岸壁

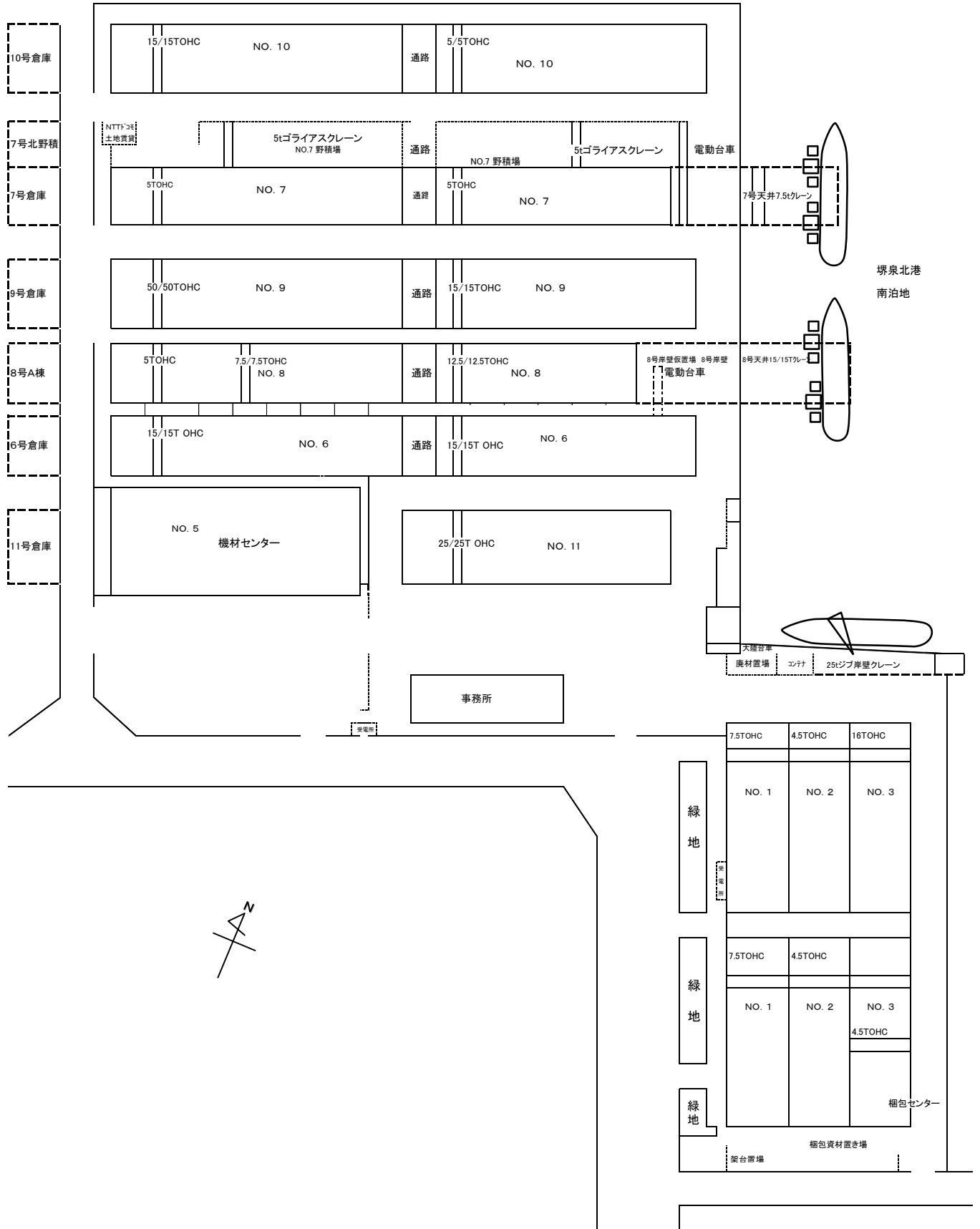
名称	種類	荷役設備
北岸壁	護岸岸壁 499G/T 船舶接岸可	25 屯吊 走行ジブクレーン
		360 屯 / 170 屯 オールテレーンクレーン
7号岸壁	ドルフィン(栈橋) 199G/T 船舶接岸可	7.5 屯吊 天井走行クレーン
8号岸壁	ドルフィン(栈橋) 499G/T 船舶接岸可	30 屯吊 天井走行クレーン

- ・堺臨海工業地帯に位置し、499G/T船舶の接岸可能
- ・日本製鉄(株)指定河岸 No.33199
- ・東洋鋼板(株)指定河岸
- ・河岸水深5m~9m

# 堺事業所付近図

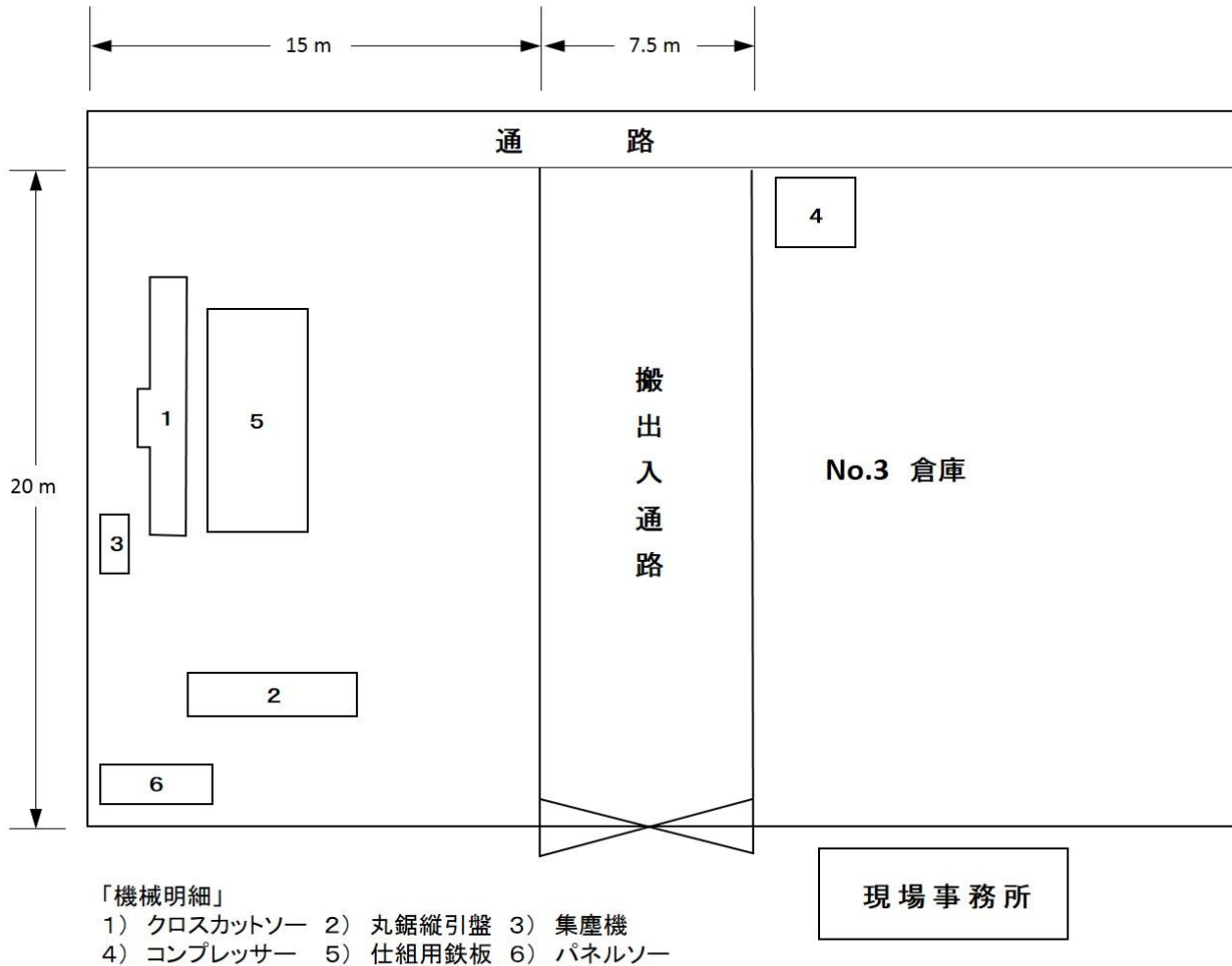


堺事業所倉庫配置図



カナデビア㈱(旧 日立造船㈱)の梱包業務が当社へ移管(1976(昭和51)年7月)されたのに伴い、堺事業所内に開設いたしました。堺梱包センターは、ただ単に梱包設計、作業技術にとどまることなく、輸送・保管・荷役など関連物流業務との連携プレイによる合理化効果をもユーザーに還元し、よりご満足いただけることをモットーとしております。

### 梱包センターレイアウト



●鶴町事業所 〒551-0023 大阪市大正区鶴町2-20-58 TEL (06) 6552-2667  
面積：5,741㎡ 収容能力：11,500吨 荷役能力：2,000吨（1日）

交通至便な大阪市大正区の臨港地区に位置し、海・陸を最短距離で結ぶ鉄鋼流通基地として、主にステンレス等の鉄鋼製品の荷役・保管・輸送作業を行っており、多品種・小ロット貨物にも迅速に対応できる管理体制を整え、顧客の皆様のご要望にお応えしております。

●築港出張所 〒551-0022 大阪市大正区船町2-2-11 TEL (06) 6555-0073  
カナデビア(株)築港工場内

築港出張所は、カナデビア(株)(旧 日立造船(株))築港工場内にあり、同工場の工場内運搬業務、外部輸送業務及びカナデビア(株)(旧 日立造船(株))関連会社の輸送、各種作業を行っております。

### 倉庫

名称	構造	面積	収容能力	荷役設備
No.1	カラービニール 被覆鋼板張 防潮壁 スレート葺 防潮	2,174 m <sup>2</sup>	8,700	2.8 吨吊 ホイスト式天井クレーン 1基 4.5 吨吊 天井走行クレーン 1基 10 吨吊 " 1基
No.2	〃	156 m <sup>2</sup>	300 吨	
	計	2,330 m <sup>2</sup>	9,000 吨	

### 野積場

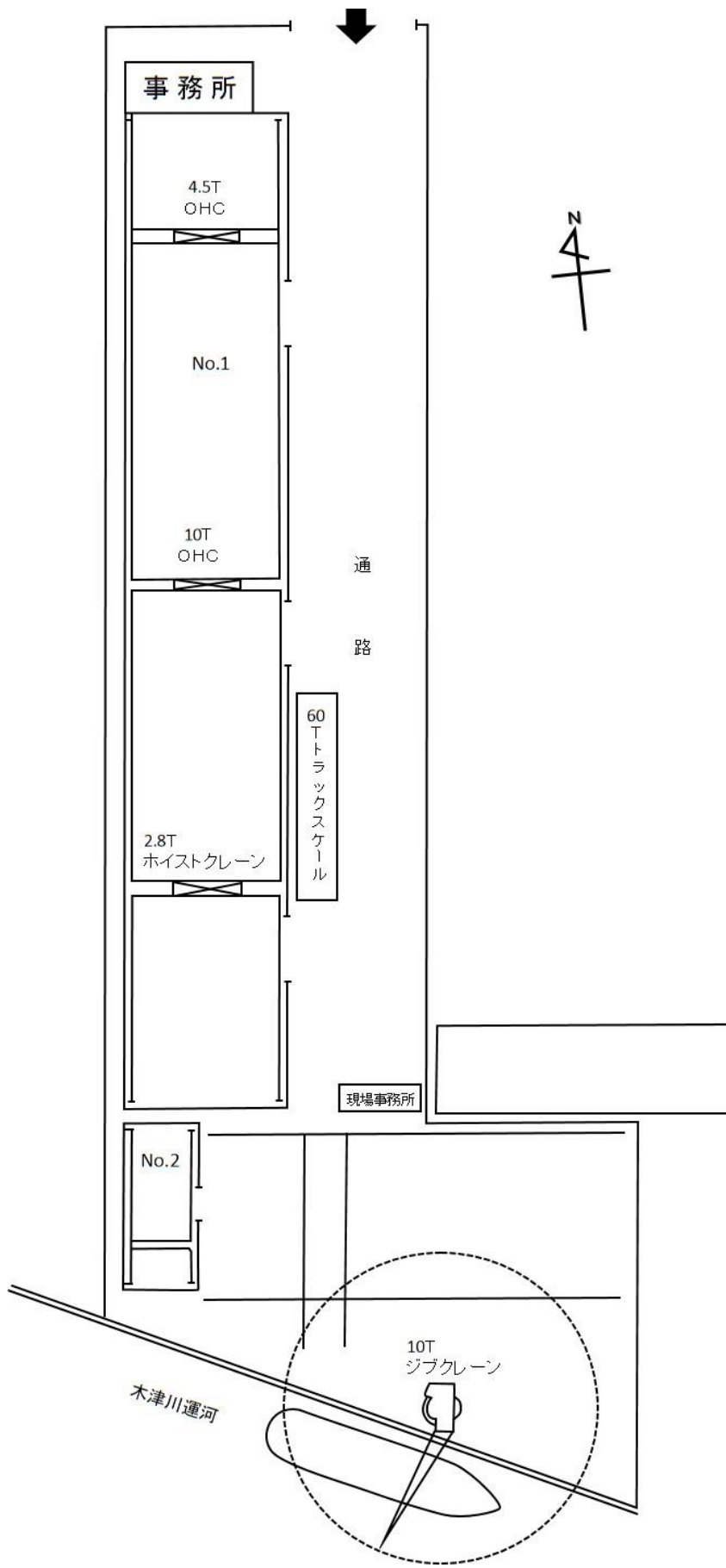
名称	面積	収容能力	荷役設備
野積場	1,012 m <sup>2</sup>	2,000 吨	6 吨ベールクランプリフト 1基 1.5 吨フォークリフト 1基
10吨 クレーン下	264 m <sup>2</sup>	500 吨	10 吨吊 固定ジブクレーン 1基
計	1,276 m <sup>2</sup>	500 吨	

- ・ 港頭地区に位置し、499G/T船舶の接岸可能
- ・ 河岸水深4m～4.5m
- ・ 防潮堤（O. P +5.7m延長約60m）完備
- ・ 1号倉庫に防潮壁、防潮扉（O. P +6m）完備

### 鶴町事業所付近地

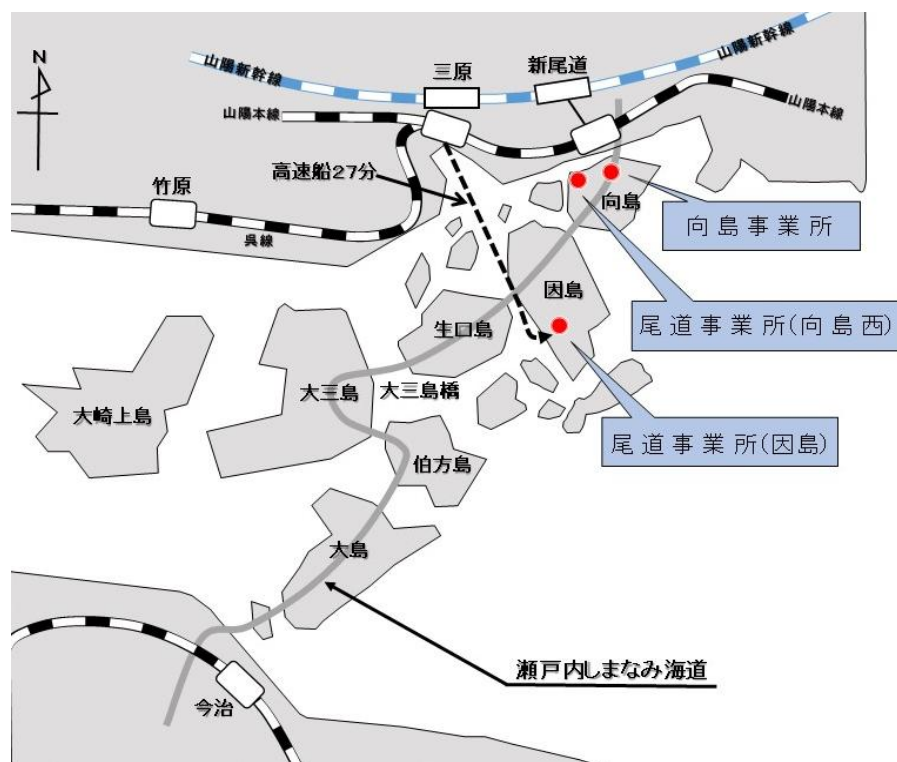
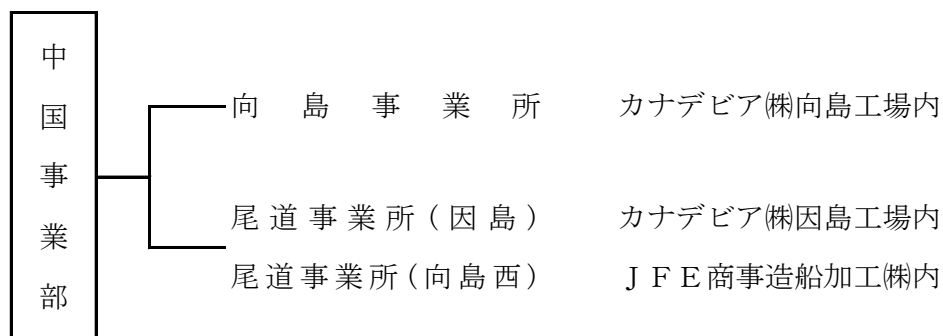


鶴町事業所  
倉庫配置図



# 中国事業部

●中国事業部は次の事業所を統轄しております。



## 【交通の便】

### ① バス

新尾道(山陽新幹線)－尾道－向島－因島間はバス利用  
所要時間：向島15分 因島45分

### ② 高速船

三原(山陽新幹線)－因島は高速船使用

---

**●向島事業所**

カナデビア(株)向島工場内

TEL (0848) 44-3012

フリーダイヤル (0120) 48-0073

---

向島事業所はカナデビア(株)(旧 日立造船(株))向島工場内にあり、同工場及び関係会社(株)カナデビアエンジニアリング(旧 (株)ニチゾウテック、ロジスネクストハンドリングシステム(株)、日本橋梁(株)等の資材の水切り、場内運搬、荷卸、クレーン作業等の場内作業全般並びに同工場製作の橋梁・ケーソン・港湾機械の陸上・海上輸送から現地の水切り、横持運搬、荷卸作業、また輸出品の梱包から本船積込み、ラッシング作業等一貫作業を行っております。

海運については、全社的な配船コントロールの機能をはたすとともに、鋼船社船3隻、タグ及びバージの専属船によって全国各地へ造船関連製品、橋梁、プラント類、鉄鋼製品等の海上輸送を行っており、本州四国連絡橋工事においては、明石海峡大橋の3P塔付橋桁(2,600t)の巨大ブロックの工場浜出し作業、船上据付作業及び海上輸送を行いました。

**●一般貨物自動車運送事業(利用運送)**

広運輸 第949号

---

**●尾道事業所(因島)**

カナデビア(株)因島工場内

TEL (0845) 22-2101

---

尾道事業所(因島)はカナデビア(株)(旧 日立造船(株))因島工場内にあり、同工場及び同社関連企業のジャパンマリンユナイテッド(株)因島事業所、内海造船(株)因島工場、(株)アイメックスの資材の水切、横持、荷卸、クレーン作業など場内運搬作業全般、また、製品の輸送については、瀬戸内一円を始めとして全国各地への陸上・海上輸送を行っております。

その他、輸出品の梱包から輸送までの一貫作業も行っております。

一般工事関係では、因島大橋、生口橋、来島大橋、新尾道大橋鋼桁の海上輸送、ケーブルストランドの水切り、保管、現地搬入並びに重機類の投入等一貫して受注し、作業を完了し、共同企業体より高い評価を頂きました。

---

**●尾道事業所(向島西)**

JFE商事造船加工(株)内

TEL (0848) 45-0181

---

尾道事業所(向島西)は主に造船用鋼材(JFE商事造船加工(株)殿受注)の水切り、横持運搬、荷卸、ショット加工材の本船積込み及び各仕向地に鋼材輸送等一貫作業を行っております。

**●一般貨物自動車運送事業**

広運輸 第949号

●本州四国連絡橋関係工事経歴（中国事業部）

尾道／今治ルート・因島大橋関係

受注先	輸送工事内容	施工年月
日本土木工業協会	潮止工食用フレーム一式輸送 コンクリートプラント一式解体・輸送	1976(昭和51)年 3月 " 11月
本州四国連絡橋因島大橋下部工工事	ケーブルアンカーフレーム及び塔橋台用	1977(昭和52)年 3月～
清水・フジタ・銭高 共同企業体作業場	丸棒 約2,300t水切り・輸送他 その他各種小運搬・重機投入	1978(昭和53)年 8月
本州四国連絡橋因島大橋塔 その他工事	三脚デリッククレーン架台製作	1978(昭和53)年 2月
因島大橋ケーブル工事	各種重機投入及び部材輸送	
新日本製鐵・神戸製鋼所共同企業体 工事事務所	因島・向島通船連絡用栈橋の補修 移設工事一式 塔頂サドル・スプレーサドル・水切り・島内輸送	1979(昭和54)年 4月 1979(昭和54)年 11月～ 1980(昭和55)年 2月
	パイロットロープ渡海作業・海上部門一式 ケーブルストランド水切り・横持・仮置作業 ケーブルストランド仮置場～架設現場搬入 島内輸送作業一式	1981(昭和56)年 3月 1981(昭和56)年 5～6月 1981(昭和56)年 8月 ～ 10月
川田建設・宮地建設工業・横河工業	ケーブル工事準備工 及び大型各種重機投入一式	1979(昭和54)年 9月～
因島大橋ケーブル工事作業所 補剛桁工事 川田・日立・住重・東骨共同企業体	補剛桁工事第1パネル架設工事重機投入一式	1982(昭和57)年 7月～

児島／坂出ルート・南・北備讃及び下津井瀬戸大橋関係

受注先	輸送工事内容	施工年月
カナデビア株式会社(旧 日立造船(株))	南・北備讃瀬戸大橋 2P、3Pケーソン 海上輸送一式受注	1980(昭和55)年 11月～ 1982(昭和57)年 2月
函館ドック株式会社	下津井瀬戸大橋 4Aケーブルアンカーフレーム 海上輸送一式受注	1982(昭和57)年 4月 ～ 8月
清水・銭高・フジタ共同企業体	下津井瀬戸大橋 4Aケーブルアンカーフレーム 水切り・島内輸送作業一式受注	1982(昭和57)年 4月 ～ 8月

尾道／今治ルート・生口橋関係

受注先	輸送工事内容	施工年月
フジタ工業・戸田建設・伏光組 共同企業体（生口側）	大小重機投入及び異形鉄筋等水切り現地搬入	1987(昭和62)年 12月～
鴻池組・白石・山陽建設共同企業体 （田熊側）	"	1988(昭和63)年 1月
日立・瀧上・住友・川田共同企業体	斜ケーブル補鋼桁架設工事 ケーブルストランド水切り仮置、島内輸送、 各種重機搬入	1989(平成元年)年 12月

尾道／今治ルート・多々羅大橋関係

受注先	輸送工事内容	施工年月
ハザマ・フジタ・奥村・国土・佐伯 特定建設工事共同企業体	交通船「からたち」の投入	1992(平成4)年12月 1995(平成7)年3月
深田サルベージ	濁水処理バージ設備設置	1993(平成5)年12月
〃	〃 貸与	1993(平成5)年12月～ 1994(平成6)年3月
ハザマ・フジタ・奥村・国土・佐伯 特定建設工事共同企業体	資機材トラック・トレーラー輸送	1993(平成5)年12月～ 1994(平成6)年3月

尾道／今治ルート・来島大橋関係

受注先	輸送工事内容	施工年月
NHK・日立・駒井・トピー共同企業体	資機材保管場所貸与	1993(平成5)年12月～ 1995(平成7)年10月
〃	各種重機投入	1994(平成6)年8月～ 1995(平成7)年8月
〃	資機材荷役作業	1994(平成6)年5月～ 1995(平成7)年7月
深田サルベージ	資機材海上輸送	1994(平成6)年5月～ 1995(平成7)年7月
〃	塔付クレーン海上輸送	1995(平成7)年3月

尾道／今治ルート・新尾道大橋関係

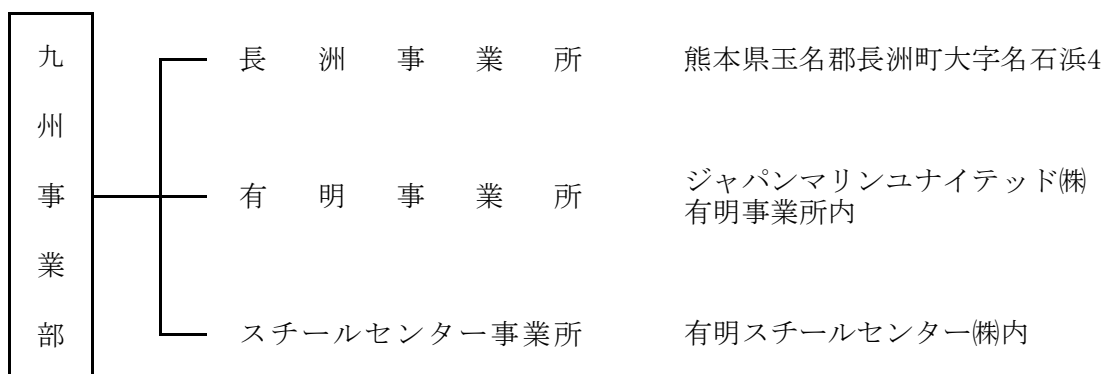
受注先	輸送工事内容	施工年月
日立・日橋・片山新尾道大橋 特定建設工事共同企業体 大林組	主桁・鋼床版海上輸送及び陸上輸送 各種クレーンの投入、警戒業務他 各種重機投入	1997(平成9)年10月～ 1998(平成10)年12月 1996(平成8)年10月～ 1998(平成10)年7月
エイチイーシー	〃	1997(平成9)年10月～ 1999(平成11)年3月
〃	橋桁海上輸送	1998(平成10)年7月 1998(平成10)年11月
〃	架設用栈橋解体輸送	1999(平成11)年1月 1999(平成11)年3月
日本橋梁	橋桁陸上輸送	1998(平成10)年7月 1998(平成10)年9月
片山ストラテック	橋桁陸上輸送・橋桁海上輸送	1998(平成10)年3月～ 1998(平成10)年11月

明石／鳴門ルート・明石海峡大橋関係

受注先	輸送工事内容	施工年月
川田・日立・瀧上・高田・片山 その他4工区共同企業体	3P塔付大ブロック、鋼床版の浜出し 海上輸送	1995(平成7)年7月

# 九州事業部

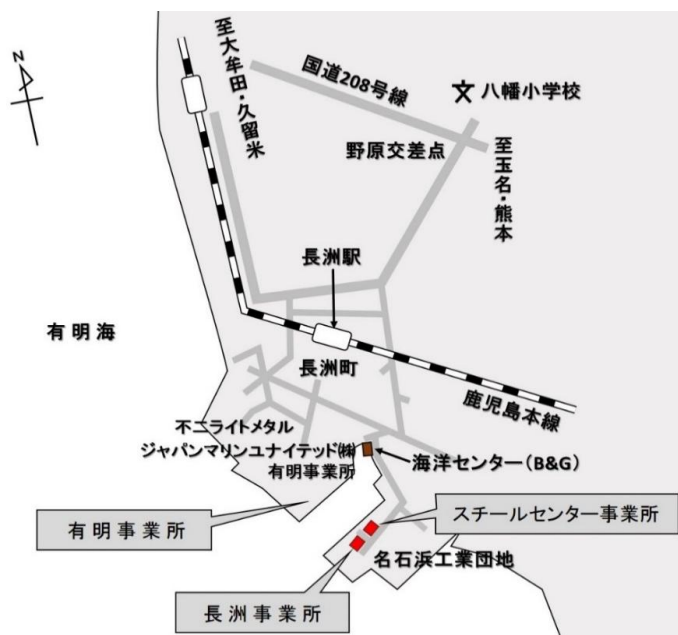
●九州事業部は次の事業所を統轄しております。



## ●九州事業部の沿革

- 1972(昭和47)年 3月 カナデビア(株)(旧 日立造船(株))有明工場新設工事開始と同時に有明出張所(現有明事業所)を開設
- 1974(昭和49)年 3月 長洲町名石浜地区に長洲出張所(現長洲事業所)を開設、170m岸壁にて沿岸荷役業を開始
- 1974(昭和49)年 4月 有明スチールセンター(株)開設と同時に有明スチールセンターに出張所(現スチールセンター事業所)を開設
- 1977(昭和52)年 12月 有明出張所(現有明事業所)、長洲出張所(現長洲事業所)及び有明スチールセンター出張所(現スチールセンター事業所)を統轄して九州支社(現九州事業部)を設置
- 1986(昭和61)年 10月 有明事業所内で自動車整備事業を開始(九運整認第4-1842号)
- 1999(平成11)年 10月 通関業法に基づく通関業の許可を受ける
- 2003(平成15)年 2月 廃棄物の処理及び清掃に関する法律に基づく産業廃棄物及び特別管理産業廃棄物収集運搬業の許可を受ける(熊本県・大牟田市)

## 九州事業部付近図



長洲事業所は、ジャパンマリンユナイテッド(株)有明事業所の対岸に位置する名石浜工業団地にあり、170mの岸壁と10,420㎡の野積場を有し、鋼材・鉄鋼製品・輸出入貨物等の水切(船積)・通関・保管・二次輸送を行うとともに、250 t オールテレーンクレーン、100 t ラフター、70 t ラフターをはじめとする大型重機を用いて鋼構造物の製作から船積～海上輸送～現地搬入までの一貫物流業務を行っております。さらに、2017(平成29)年4月には開閉式テント倉庫(14m×35m 490㎡)を新設し、自社保有の大型クレーンを用いた大型重量物等の取扱いを開始しました。これにより、大型貨物の輸出梱包、通関を含めた一貫物流業務を可能としました。

梱包部門においては、525㎡の仕組工場を保有し、各種大型機器の輸出梱包から小口梱包まで物流手段に応じた梱包を行っております。

2003(平成15)年4月から、環境・リサイクル分野である特別管理産業廃棄物と産業廃棄物の収集運搬業をスタートいたしました。特に、当社岸壁でのトラックへの積替えも可能な許可であり、船舶での大量輸送に適しています。

**●営業品目**

- |                         |            |
|-------------------------|------------|
| ○ 倉 庫 業                 | ○ 貨物利用運送事業 |
| ○ 港 湾 荷 役 業             | ○ クレーンリース業 |
| ○ 梱 包 業                 | ○ 損害保険代理業  |
| ○ 陸 上 輸 送 業             | ○ 建 設 業    |
| ○ 海 上 輸 送 業             | ○ 通 関 業    |
| ○ 産業廃棄物及び特別管理産業廃棄物収集運搬業 |            |

**●通関業** 長崎税関 指令第85号**●貨物自動車運送事業の免許** 一般貨物利用運送事業(利用運送) 近運貨二第2295号**●産業廃棄物及び特別管理産業廃棄物収集運搬業**

- |                      |         |              |
|----------------------|---------|--------------|
| ○ 特別管理産業廃棄物収集運搬業(許可) | 熊 本 県   | 第4365102051号 |
|                      | 大 牟 田 市 | 第7851102051号 |

●長洲事業所

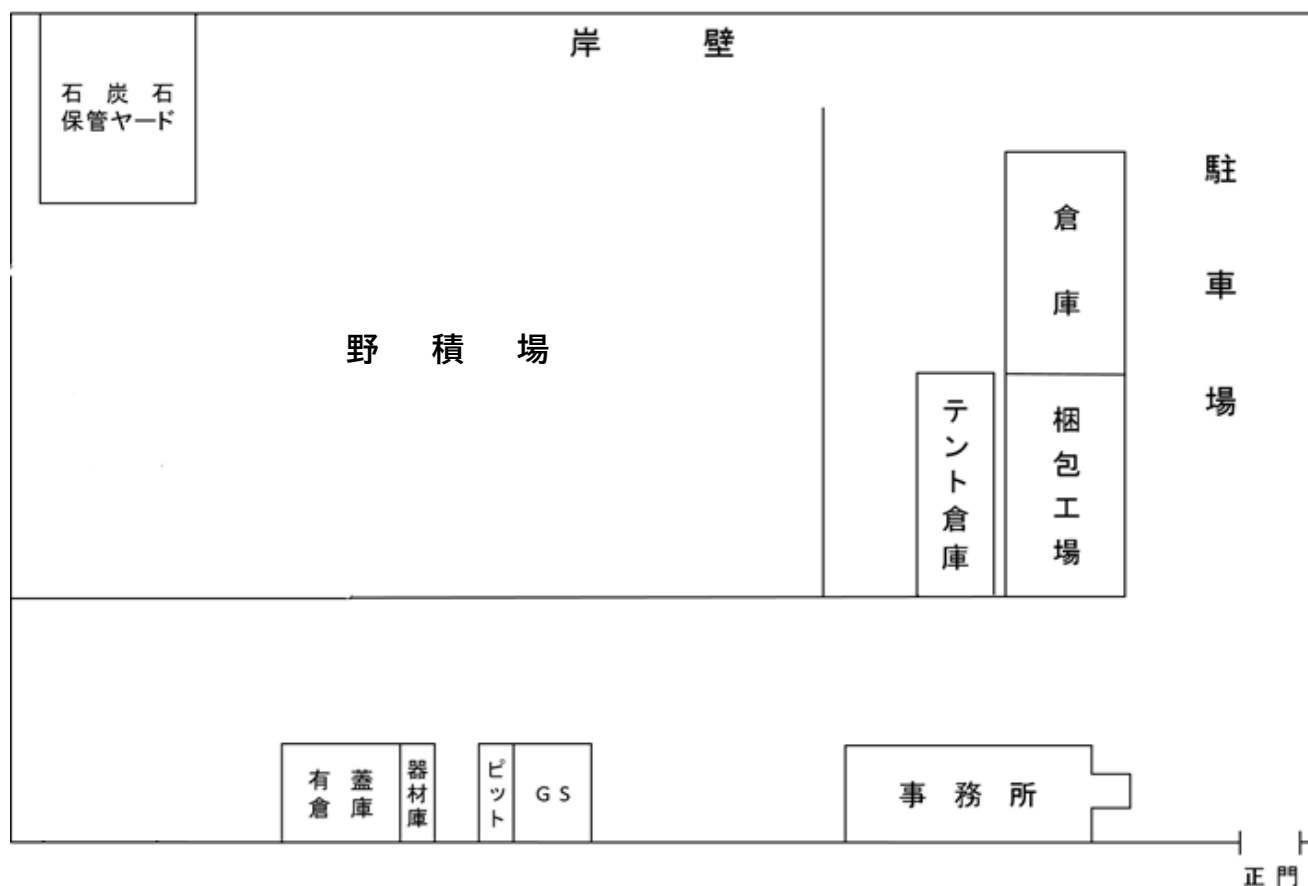
野積場 面積：10,420㎡ 収容能力：17,000吨 荷役能力：1,000吨（8H）

野 積 場

名 称	面 積	収容能力	荷 役 設 備
岸 壁 荷 捌 き 場	1,700 ㎡	3,400 吨	移動式クレーン、フォークリフト
野 積 倉 庫	2,000 ㎡	4,000 吨	移動式クレーン、フォークリフト
野積保管場及び加工場	6,720 ㎡	9,600 吨	移動式クレーン、フォークリフト
計	10,420 ㎡	17,000 吨	

- ・499船級接岸可能
- ・水深 4.5m(潮干時)

長洲事業所 構内見取図



---

**●有明事業所**

ジャパンマリンユナイテッド(株)有明事業所内

TEL (0968) 78-1306

---

有明事業所はジャパンマリンユナイテッド(株)有明事業所内にあり、1972(昭和47)年のカナデビア(株)(旧日立造船(株))有明工場建設時には、大型荷役機械及び車両を使用して建設資材の場内運搬、据付工事等を行いました。

工場稼働と同時に工場内外の一般輸送を行い、1979(昭和54)年4月1日からカナデビア(株)(旧日立造船(株))の輸送一元化により、従来の業務の他に大型ブロックの棟間輸送等工場内のすべての輸送業務の移管を受け、業務の遂行に努めておりますが、現在、カナデビア(株)(旧日立造船(株))有明工場は、ジャパンマリンユナイテッド(株)有明事業所として操業されています。

また、2009(平成21)年4月1日に子会社統合により設立されたカナデビア(株)(旧日立造船(株))有明工場(旧日立造船ディーゼルアンドエンジニアリング(株)、旧日立造船メカニカル(株))の船用エンジン及び大型プラント機器の梱包・出荷・輸送の一貫作業も併せて行っております。

---

**●スチールセンター事業所**

有明スチールセンター(株)内

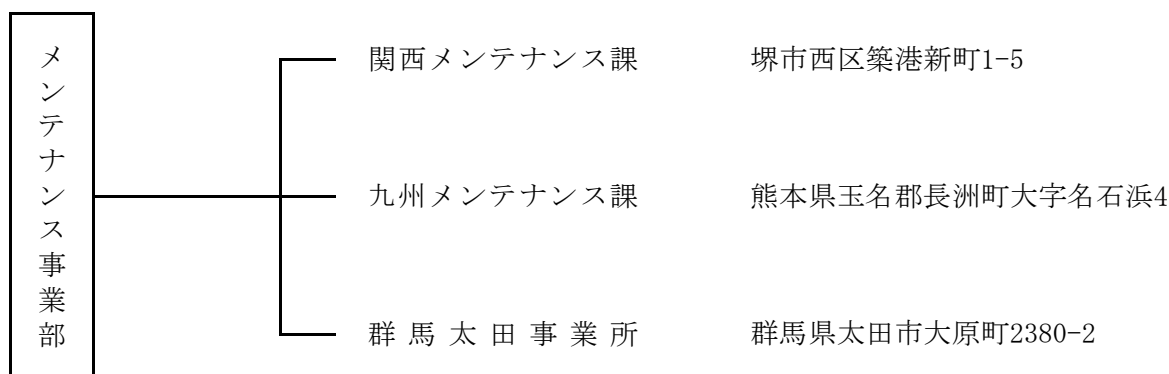
TEL (0968) 78-0997

---

スチールセンター事業所は有明スチールセンター(株)内にあり、ジャパンマリンユナイテッド(株)有明事業所向け鋼板、形鋼全量の水切、入出庫、保管、仕訳、ショットブラスト及び一次防錆塗装加工並びに海上輸送(フェリーバージ方式)などの一貫作業を主業務としております。

# メンテナンス事業部

●メンテナンス事業部は次の課、事業所を統轄しております。



---

●**関西メンテナンス課** 〒592-8331 堺市西区築港新町1-5 TEL (072) 280-2550

---

堺事業所を拠点として天井クレーンをはじめとした揚重設備の保守点検整備やクレーンの補修メンテナンス、上下架、据付、機工等を行っております。

工事においては、鉄構造物及び大型重量物の輸送、据付、改修工事までの一貫作業を実施し、荷主の皆様のご要望にお応えできる体制を整えております。

---

●**九州メンテナンス課** 〒869-0111 熊本県玉名郡長洲町大字名石浜4 TEL (0968) 78-3025

---

天井クレーンをはじめとした揚重設備の保守点検整備や鉄鋼構造物及び大型重量物の輸送、据付、改修工事までの一貫作業を実施し、皆様のご要望にお応えできる体制を整えています。

---

●**群馬太田事業所** 〒379-2304 群馬県太田市大原町2380-2 TEL (080) 3775-8853

---

天井クレーンをはじめとした揚重設備の保守点検整備等の拡充のため、群馬県太田市を拠点として2024年6月に新設しました。

関係会社並びに一般顧客に対して、クレーンの補修メンテナンス、上下架、据付、機工等を行っており、皆様のご要望にお応えできる体制を整えています。

## ●建設業の許可

鋼構造物工事業	大阪府知事 (特-2) 第154228号
土木工事業	大阪府知事 (特-2) 第154228号
とび・土工工事業	大阪府知事 (特-2) 第154228号
解体工事業	大阪府知事 (特-2) 第154228号
機械器具設置工事業	大阪府知事 (般-2) 第154228号
電気工事業	大阪府知事 (般-3) 第154228号

主な工事実績

受注先	元請又は下請	施工場所	工事名	工事の種類	施工年
大阪車輛工業(株)	下請	福井県福井市	福井県営野球場照明塔改修工事	鋼構造物	2022(令和4)年
富士ホイスト工業(株)	下請	北海道札幌市	札幌市環境局白石清掃工場灰クレーン更新工事	機械器具設置	2022(令和4)年
富士ホイスト工業(株)	下請	神奈川県大和市	大和市環境管理センターNo.1ごみクレーン更新工事	機械器具設置	2022(令和4)年
(株)日立プラントメカニクス	下請	徳島県徳島市	新日本電工(株)徳島工場クレーン改造工事	機械器具設置	2022(令和4)年
(株)WELMA	下請	長野県北安曇郡小谷村	フスプリ山地地域地熱資源量掘削調査(F0-2)のうちリグ解体工事	解体	2022(令和4)年
(株)カナデビアエンジニアリング(旧(株)ニチゾウテック)	下請	新潟県新潟市	INPEX長岡鉱場天然ガス処理施設の付帯工事(環境対策)解体工事	解体	2022(令和4)年
(株)天満電機産業	下請	石川県石川郡津幡町	河北郡市クリーンセンターエネルギー回収型廃棄物処理施設ごみクレーン電気工事	電気	2022(令和4)年
富士ホイスト工業(株)	下請	京都府京都市	京都市東北部クリーンセンターごみクレーン更新工事	機械器具設置	2021(令和3)年
カナデビア(株)(旧日立造船(株))	元請	大阪府大阪市	MED実験装置撤去ならびに現状復旧工事	とび・土工・コンクリート	2021(令和3)年
シンコー(株)	下請	大分県大分郡九重町	八丁原発電所櫓組立工事	とび・土工・コンクリート	2021(令和3)年
カナデビア(株)(旧日立造船(株))	下請	徳島県徳島市	豊益陸閘ゲート設置工事	鋼構造物	2020(令和2)年
カナデビア(株)(旧日立造船(株))	下請	徳島県徳島市	湊陸閘防潮堤整備陸閘製作及び据付工事	鋼構造物	2020(令和2)年
カナデビア(株)(旧日立造船(株))	元請	千葉県千柏市	築港工場設備移転工事	機械器具設置	2020(令和2)年
(株)日立プラントメカニクス	下請	愛知県愛知旭市	尾張東部衛生組合ごみクレーン基幹設備整備電気工事	電気	2020(令和2)年
JFE商事造船加工(株)	元請	広島県広島市	80tジブクレーン解体工事	解体	2020(令和2)年
シンコー(株)	下請	大分県大分郡九重町	八丁原発電所櫓解体工事	解体	2020(令和2)年
大阪車輛工業(株)	下請	東京都東世田谷区	東京駒沢オリンピック公園野球場照明塔建柱工事	鋼構造物	2019(令和1)年
富士ホイスト工業(株)	下請	神奈川県相模原市	相模原市北清掃工場基幹的改良工事	機械器具設置	2019(令和1)年
(株)日立プラントメカニクス	下請	長崎県長崎市	九州電力松浦発電所2号サイロ据付追加工事	機械器具設置	2019(令和1)年
大阪市契約管財局	元請	大阪府大阪市	南部方面管内橋梁補修工事	鋼構造物	2018(平成30)年
大阪市契約管財局	元請	大阪府大阪市	東部方面管内橋梁補修工事-2	鋼構造物	2018(平成30)年

# 関係会社

## ●大浪陸運株式会社

資本金	1,520万円
創立年月日	1960(昭和35)年10月13日
営業種目	一般貨物自動車運送事業
保有車両	次頁のとおり

## ●大浪陸運株式会社所在地一覧

本社	〒592-8331	TEL 072-243-7073
大阪事業所	堺市西区築港新町1-5-3 (株オーナミ堺事業所内)	FAX 072-247-0162
滋賀事業所	〒529-1444 滋賀県東近江市五個荘石塚町215-4	TEL 0748-48-5073 FAX 0748-48-5072
舞鶴事業所	〒625-0087 京都府舞鶴市字余部下1180 (株オーナミ舞鶴事業所内)	TEL 0773-62-2118 FAX 0773-62-2162
中国事業所	〒722-2323 広島県尾道市因島土生町2418 (株オーナミ尾道事業所内)	TEL 0845-22-6345 FAX 0845-22-2104
肥後事業所	〒869-0111 熊本県玉名郡長洲町大字名石浜4 (株オーナミ長洲事業所内)	TEL 0968-78-1093 FAX 0968-78-4980
茨城事業所	〒312-0041 茨城県ひたちなか市西大島3-19-40 (株オーナミ関東事業所内)	TEL 029-274-0734 FAX 029-352-3880

# 関係会社保有車両一覧

## ●大浪陸運㈱ 保有車両明細

		事業所(営業所)						計
		堺	滋賀	舞鶴	中国	肥後	茨城	
トラクター		11	6		1	3		21
ト レ ー ラー	高床	10	2		1	4		17
	中低床	1	5					6
	低床	2				2		4
	傾動台車	2						2
ト ラ ック	15T	7		3	6	10	4	30
	15T幌車		2					2
	15Tウイング		1					1
	15Tウイング冷凍機付					1		1
	10Tジェットパッカー車						1	1
	4Tジェットパッカー車							0
	13Tユニック					2		2
	7Tユニック						1	1
	5Tユニック					1		1
	4T			1	1	1		3
	4Tユニック			1				1
	4Tウイング						1	1
	ダブルキャブ							0
	軽トラック	1						1
ライトバン				1			1	2
社用車		2	3			1		6
総 計		36	19	6	9	25	8	103